

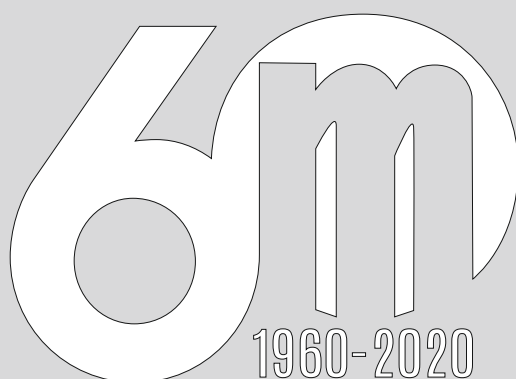


**Maserin**<sup>®</sup>  
ITALY

Coltellerie in Maniago dal 1960



# Catalogo 2020



## INDICE

Sessantesimo 195	1	Diabolik 999	19
In-Estro 165	1	Siberian 987	19
Reactor 681	2	Caccia 986	20
Ghost 640	2	Rupicapra 979	20
Badger 940	2	Temperini 170 - 175 - 190	21
Artiglio 420	3	Classic CE618 - PE1001 - PE1102 - PE1132	21
Scout 163	3	Classic PE2000 - PE2005 - PE2010	22
E.D.C. 164	3	Coglifunghi 808 - 806 - 809 - 800	23
Am4 376	4	Accette 951 -952	24
Gourmet 380	4	Machete 171	24
Nimrod 480	5	B.A.C. 954	24
Citizen 564	5	Torcia 65000MR35	24
L.E.O. 919	6	Mignon 698 - 699 - 700 - 702 - 703 - 705 - 706 - 707	25
Croz 976	6	Mignon Espo	26
Am3 377	7	Golf 904	27
Fly 383	7	Pietre e utensili P1- P3 - 856521300 - 856521400 - ...	27
Gto 384	7	Foderi F2C - F7C - F18 - F19 - F27 - F28 - F101 - Z800	28
Bulldog 403	8	Police 680	29
Pitbull 404	8	Myrmillo 960 - 960B - 961 - 961B	29
AM-2 378	8	Clavum 970N	29
Arm1 Tech frame 382	8	Rescue 217 - 220 - 242 - 282	30
Atti 388 - 389	9	Tactical 280 - 600 - 920 - C/PARA'	30
Arint 387	10	Arm-1 Arm-2 650 - 651 - 652	31
Consoli 402	10	Raptor 660	31
Arno 500	10	Combat ready 666 - 667	31
Carbon 392 - 175	11	Sturm 668	31
Premium 272	11	Tusk 988	31
Spirit 235/DL	11	Rescue-2 283 - 284	32
Trigger 273	11	Tactical 910 - 911	32
Turtle 433	12	MPCK 932	32
Onefold 550	12	Attack 920	33
Damp 551	12	Neck knife 909 - 921 STW/T - 922 STW/T	33
Sting - Nude look 580 - 570	13	Accessori 905	34
Dynamic 212	13	Set Pic Nic STS05 - 946 - ME992/5	34
Pocket 217 - 220 - 70 - 71 - 72	13	Open air ME992/5A - ME967/6A	34
Sghembo 565	13	Benchmade BM1000001 - BM112S - BM154 - BM300 - BM470 - BM482 - ...	35
Sport 4200 - 4300 - 4600	14	Sub SH9 - SMAKO - SMICROFACE - STS05 - ...	36
Multiuso caccia 125	15	Eka caccia e pesca 0EK600100 - 0EK610101 - 0EK600100 - ...	36
Multiuso caccia 126	16	Opinel OP - OPI - OPF - OP80A	37
Jager 131	17	Remington CRM900CCCE - CRM900CCAS - CRM870CDTF - ...	37
Caccia 977 - 978	17	Glock GL12161 - GL12128 - GL39179 - ...	38
Caccia 759 - 760	18	Kyzlyar 826545001 - 826545007 - 826545002 - ...	38
Caccia 179 - 762	18	Hardcore Hardware Australia MFK - MUK - MILF - TWI	39
Caccia 982 - 985 - 990	19	FirstEdge USA OFE...	39

## INDICE

TeGi 2500PM - 2500PN	40	Classic 0AU631014 - 0AU631016 - 0AU631010 - ...	52
Cucina 2008 - 2009 - 2010 - 2015 - 2026 - 2027 OL - ...	41	Briom 0AU632011 - 0AU632012 - 0AU632055 - ...	53
Cucina 2015 - 2016 - 2018 - 2026 - 2028 POM	42	Gourmet 2031 - 2032 - 2051 - 2052 - 2053	53
Stakni 4 2133	42	Ceramica MI1 - MI2 - MI4 - MI5 - MI6 - MI7	54
Linea Apollo 2 2411/POM - 2411/CA - 2411/OL - 2411/PA - 2411/BO	43	Sommelier 2000SC11 - 2000SC12 - 2000SC01 - 2000SC02	54
Linea Apollo 2 2416/14POM - 2420/15POM - 2426/28POM - ...	44	Ristorazione 2000MP01 - 2000MP02	54
Linea Mediterraneo 2207/08POM - 2227/22POM - ...	45	Cavatappi 5000 - CCOPERA - CCKING - CCBELLAGIO	55
Nonis 2000NF02 - 2000NF01	46	Levatappi doppia leva 640010152 - 640010153 - ...	55
Damasco MD02 - MD03 - ...	46	Regalo 2000COO1 - 2000CF01 - 2000SN01 - ...	55
Tranciati Olivo 0BA632211 - ...	46	Barbecue 2000TB03 - 2000TB06	56
Pioppo 0BA634007 - 0BA636111 - 0BA634311 - ...	47	Packaging FPCC - FPCP	56
Laguiole GOY1010201 - 10200201 - 900101 - ...	47	Affilatoi 856540000 - 0CO640210 - ...	56
Moribashi chopstick 0SNEBM - 0SNSY - ...	47	Ceppi 2040 - B98055 - B98105 - ...	56 - 59
Tsubame 0SNMH11004 - 11008 - 1132 - 1165 - 1114 - 1115 - ...	48	Accessori 0P300 - DI2011 - 160 - DI2003 - DI2001 - 0VA518P02A - ...	60
Tamahagane 0SNMH1205 - 1214	48	Accessori da cucina 0SI663000 - 664000 - 664100 - P118 - ...	61
Accessori Tamahagane 0SNM155 - 0SNM156 - ...	48	Forbici P124/5 - P124/7 - P125/8 - P125/9 - P2102 - P135 - ...	61
Kyoto 0SNK01105 - 1113 - 1114 - 1117	49	Tronchesi 0RO664005 - 664020 - 664110 - 664214 - 664311 - ...	62
Kyoto Bamboo 0TKT01105 - 1113 - 1114 - 1117	49	Manicure P1490 - 91 - 92 - 93 - ...	62
Sakura 0SNS01121 - 1126 - 1112 - 1104 - 1114	50	Estetica P1390 - P1391 - P1392 - ...	63
Suncraft Senzo 0OSSAN - SAS - NAK - CUC - PET	50	Cesioie ST813 - ST855 - ST890 - ST910 - ST914 - ST920 - ...	64
Professionale 0BA631113 - 0BA631116 - 0BA631216 - ...	51	Innesti 3003 - 3004 - 3005	64
Steak 0BA631214 - ...	51		

## L'azienda :

**Le Coltellerie Maserin sono nate nel 1960, seguendo la tradizione artigiana che nei secoli ha portato Maniago, "città dei coltelli", a primeggiare nel mondo per la qualità dei suoi prodotti.**

**Attraverso una crescita costante nel tempo, testimoniata dal prestigio commerciale acquisito anche all'estero, la nostra azienda contribuisce a mantenere intatto il prestigio dei tipici coltelli manieggesi utilizzando le tecniche più moderne (Laser, CNC, macchine a controllo numerico).**

**Grazie all'esperienza acquisita in oltre 60 anni di attività, alla continua ricerca di materiali sempre più evoluti e alla particolare attenzione rivolta alla cura del design, oggi il marchio "MASERIN" è sinonimo di qualità, garanzia ed efficienza.**

**La vasta gamma dei prodotti che poniamo sul mercato, offre un'ampia scelta per qualunque tipo di esigenza: Sport-utility, High Tech, Caccia, Collezione, Miniature.**

**Nel rispetto della tradizione che contraddistingue sin dalle origini la nostra impresa familiare, tutte le fasi di lavorazione si svolgono all'interno dell'azienda: seguiamo personalmente la creazione dei nostri articoli, dalla progettazione alla produzione, operando un accurato controllo sulla qualità del prodotto finito.**

**Siamo in grado, inoltre, di fornire soluzioni personalizzate per ogni genere di richiesta, realizzando modelli in esclusiva su ordinazione, sviluppando il progetto di coltelli finiti o di singoli componenti in base alle vostre necessità. Da sempre il nostro obiettivo è quello di mettere al vostro servizio la professionalità e la competenza maturate negli anni, per garantirvi strumenti da taglio di elevata qualità e massima efficienza.**

**Sessantesimo Line New**



**Art.:195/60**

Edizione commemorativa con viteria placcate in oro  
Inserti in fibra di carbonio  
Mostrine in alluminio anodizzato nero  
**€ 99,00**



**195/MCB**  
Micarta blu



**195/MCM**  
Micarta marrone



**195/MCR**  
Micarta rossa



**195/MCG**  
Micarta gialla



**195/MCV**  
Micarta verde



**195/MCW**  
Micarta bianca

Lama: Acciaio AISI 420 (finitura lucida) - 80 mm  
Spessore lama: 2,5 mm  
Lunghezza aperto: 185 mm  
Inserti: Micarta colorata  
Mostrine: Alluminio anodizzato  
Peso: 36 gr  
**€ 79,00**

**In-Estro Line New**



**165/BO**  
Bocote



**165/OL**  
Olivo



**165/MCV**  
Micarta verde



**165/MCB**  
Micarta blu



**165/MCM**  
Micarta marrone



**165/MCN**  
Micarta nera

Lama: Acciaio D2 (finitura satinata) - 65 mm  
Spessore lama: 2,5 mm  
Lunghezza aperto: 200 mm  
Manico: Legni e micarta colorata  
Mostrine: Alluminio anodizzato  
Clip: Rimovibile in acciaio  
Peso: 68 gr  
**€ 79,00**



**Reactor Line** New



**681/G10B**  
G10 blu



**681/G10M**  
G10 marrone



**681/G10N**  
G10 nero



**681/G10V**  
G10 verde

Lama: Acciaio D2 (finitura Stonewashed) - 80 mm  
Spessore lama: 3,2 mm  
Lunghezza aperto: 245 mm  
Sistema di apertura: Flipper  
Frame: Titanio  
Guancette: G10  
Accessori: Rompivetro  
Clip: Rimovibile in acciaio  
Peso: 128 gr  
**€ 188,00**

**Ghost Line** New



**640/G10G**  
G10 grigio



**640/G10N**  
G10 nero



**640/G10V**  
G10 verde

Lama: Acciaio inox N690 (finitura Stonewashed) - 90 mm  
Spessore lama: 4 mm  
Lunghezza aperto: 220 mm  
Manico: G10  
Accessori: Rompivetro  
Clip: Rimovibile in acciaio  
**€ 184,00**

**Badger Line** New



**940/G10G**  
G10 grigio



**940/G10N**  
G10 nero



**940/G10V**  
G10 verde

Lama: Acciaio D2 (finitura Stonewashed) - 110 mm  
Spessore lama: 6 mm  
Lunghezza aperto: 250 mm  
Manico: G10  
Accessori: Rompivetro  
Fodero: Kydex  
**€ 194,00**

**Scout Line**

**163/OL**  
Olivo



**163/MR**  
Micarta rossa



**163/MA**  
Micarta arancio



**163/MG**  
Micarta grigia



**163/MV**  
Micarta verde



**163/MB**  
Micarta blu



Lama: Acciaio D2 (finitura stonewashed) - 80 mm  
Manico: Olivo e micarta colorata  
Lunghezza aperto: 187 mm  
Peso: 72 gr  
**€ 48,00**

**Artiglio Line**



**420/G10G**  
G10 grigio chiaro



**420/G10S**  
G10 grigio scuro



**420/G10V**  
G10 verde



**420/G10N**  
G10 nero

Lama: Acciaio D2 (finitura Stonewashed) - 100 mm  
Spessore lama: 3,2 mm  
Manico: G10  
Lunghezza aperto: 220 mm  
Sistema di apertura: Flipper  
Clip: Acciaio (reversibile)  
Peso: 154 gr  
**€ 188,00**

**E.D.C. Line**

**164/MN**  
Micarta nera



**164/MG**  
Micarta grigia



**164/MW**  
Micarta bianca



**164/MV**  
Micarta verde



**164/MB**  
Micarta blu



Lama: Acciaio D2 (finitura satinata) - 85 mm  
Spessore lama: 2,2 mm  
Manico: Micarta  
Lunghezza aperto: 190 mm  
Peso: 64 gr  
**€ 48,00**

**AM4 Line Serie limitata (100 pz)**



**Art: 376/MK**

Lama: Acciaio damasco Masame Langs  
Manico: Fibra di Carbonio con inserti in MOKUME color oro.  
Sistema di apertura: Flipper con cuscinetti reggispinta inossidabili.  
Clip: Acciaio (a scomparsa)  
**€ 480,00**

**AM4 Line New**



**376/OL**  
Legno d'olivo



**376/RB**  
Acero blu



**376/RN**  
Acero nero



**376/RV**  
Acero verde



**376/RR**  
Acero rosso



**376/RS**  
Acero rosa



**376/RA**  
Acero marrone

Lama: Acciaio inox M390 finitura satinata - 100 mm  
Spessore lama: 3,3 mm  
Sistema di apertura: Flipper  
Manico: Fibra di carbonio con inserti in radica di acero  
Lunghezza aperto: 220 mm  
Accessori: clip (a scomparsa)  
Peso: 127 gr  
**€ 288,00**

**Gourmet Line**



**380/OL**  
Olivo



**380/EB**  
Ebano



**380/BO**  
Bocote



**380/BS**  
Bosso

Lama: Acciaio inox W1.4116 - 100 mm  
Lunghezza aperto: 220 mm  
Fodero: Ecopelle  
Peso: 90 gr  
**€ 89,00**



**380/RB**  
Acero blu



**380/RV**  
Acero verde



**380/RA**  
Acero marrone



**380/RR**  
Acero rosso



**380/RS**  
Acero rosa



**380/RN**  
Acero nero

Lama: Acciaio inox W1.4116 HRC 57 - 100 mm  
Lunghezza aperto: 220 mm  
Manico: Radica di acero stabilizzato  
Fodero: Ecopelle  
Peso: 90 gr  
**€ 128,00**



**Nimrod Line**



**Art.: 480/CN**

Lama: Acciaio inox Bohler M390 finitura satinata - 95 mm  
Spessore lama: 3,2 mm  
Sistema di apertura: A pompa Lock-Back  
Manico: Fibra di carbonio  
Lunghezza aperto: 222 mm  
Accessori: Rompivetro  
Clip: Acciaio  
Peso: 122 gr  
**€ 198,00**



**Art.: 480/G10N**

Lama: Acciaio inox Bohler M390 finitura satinata - 95 mm  
Spessore lama: 3,2 mm  
Sistema di apertura: A pompa Lock-Back  
Manico: G10 nero  
Lunghezza aperto: 222 mm  
Accessori: Rompivetro  
Clip: Acciaio  
Peso: 122 gr  
**€ 188,00**



**Art.: 480/MV**

Lama: Acciaio inox Bohler M390 finitura satinata - 95 mm  
Spessore lama: 3,2 mm  
Sistema di apertura: A pompa Lock-Back  
Manico: Micarta verde  
Lunghezza aperto: 222 mm  
Accessori: Rompivetro  
Clip: Acciaio  
Peso: 122 gr  
**€ 188,00**



**Art.: 480/MD**

Lama: Acciaio inox Bohler M390 finitura satinata - 95 mm  
Spessore lama: 3,2 mm  
Sistema di apertura: A pompa Lock-Back  
Manico: Micarta desert  
Lunghezza aperto: 222 mm  
Accessori: Rompivetro  
Clip: Acciaio  
Peso: 122 gr  
**€ 188,00**

**Citizen Line**



**Art.: 564/G10B**

Lama: Acciaio AISI 420 finitura satinata - 65 mm  
Spessore lama: 2,3 mm  
Sistema di apertura: Liner-Lock  
Manico: G10 blu  
Lunghezza aperto: 135 mm  
Peso: 98 gr  
**€ 72,00**



**Art.: 564/G10N**

Lama: Acciaio AISI 420 finitura satinata - 65 mm  
Spessore lama: 2,3 mm  
Sistema di apertura: Liner-Lock  
Manico: G10 nero  
Lunghezza aperto: 135 mm  
Peso: 98 gr  
**€ 72,00**



**Art.: 564/G10T**

Lama: Acciaio AISI 420 finitura teflonata - 65 mm  
Spessore lama: 2,3 mm  
Sistema di apertura: Liner-Lock  
Manico: G10 nero  
Lunghezza aperto: 135 mm  
Peso: 98 gr  
**€ 79,00**



**Art.: 564/G10A**

Lama: Acciaio AISI 420 finitura satinata - 65 mm  
Spessore lama: 2,3 mm  
Sistema di apertura: Liner-Lock  
Manico: G10 arancione  
Lunghezza aperto: 135 mm  
Peso: 98 gr  
**€ 72,00**

Per tutta la linea Citizen  
Accessori: Moschettone, Apriscatole, Apribottiglie, Cacciavite a taglio

**L.E.O. Line**



**Art.: 919/G10V**

Lama: Acciaio inox N690 (finitura Stonewashed) - 107 mm  
Spessore lama: 4 mm  
Manico: G10 nero-verde  
Lunghezza aperto: 230 mm  
Fodero: Kydex  
Peso: 195 gr  
**€ 150,00**



**Art.: 919/G10N**

Lama: Acciaio inox N690 (finitura Stonewashed) - 107 mm  
Spessore lama: 4 mm  
Manico: G10 nero  
Lunghezza aperto: 230 mm  
Fodero: Kydex  
Peso: 195 gr  
**€ 150,00**



**Art.: 919/G10M**

Lama: Acciaio inox N690 (finitura Stonewashed) - 107 mm  
Spessore lama: 4 mm  
Manico: G10 marrone  
Lunghezza aperto: 230 mm  
Fodero: Kydex  
Peso: 195 gr  
**€ 150,00**



**CROZ Line**



**Art.: 976/G10A**

Lama: Acciaio inox Bohler finitura satinata - 117 mm  
Spessore lama: 4 mm  
Manico: G10 arancione  
Lunghezza aperto: 230 mm  
Accessori: Acciaino integrato nel manico  
Fodero: Kydex  
Peso: 190 gr  
**€ 148,00**



**Art.: 976/MCV**

Lama: Acciaio inox Bohler finitura satinata - 117 mm  
Spessore lama: 4 mm  
Manico: G10 verde  
Lunghezza aperto: 230 mm  
Accessori: Acciaino integrato nel manico  
Fodero: Kydex  
Peso: 190 gr  
**€ 148,00**



**Art.: 976/G10N**

Lama: Acciaio inox Bohler finitura satinata - 117 mm  
Spessore lama: 4 mm  
Manico: G10 nero  
Lunghezza aperto: 230 mm  
Accessori: Acciaino integrato nel manico  
Fodero: Kydex  
Peso: 190 gr  
**€ 148,00**





**Am3 Line**



**Art.: 377/CN**

Lama: Acciaio inox Bohler M390 finitura satinata - 117 mm  
Spessore lama: 3,5 mm  
Manico: Carbonio nero  
Lunghezza aperto: 170 mm  
Sistema di apertura: Cuscinetti reggispinta  
Clip: Titanio  
Peso: 80 gr  
**€ 188,00**



**Art.: 377/G10A**

Lama: Acciaio inox Bohler M390 finitura satinata - 117 mm  
Spessore lama: 3,5 mm  
Manico: G10 arancione  
Lunghezza aperto: 170 mm  
Sistema di apertura: Cuscinetti reggispinta  
Clip: Titanio  
Peso: 80 gr  
**€ 158,00**



**Art.: 377/G10CY**

Lama: Acciaio inox Bohler M390 finitura satinata - 117 mm  
Spessore lama: 3,5 mm  
Manico: G10 coyote  
Lunghezza aperto: 170 mm  
Sistema di apertura: Cuscinetti reggispinta  
Clip: Titanio  
Peso: 80 gr  
**€ 158,00**



**Art.: 377/G10N**

Lama: Acciaio inox Bohler M390 finitura satinata - 117 mm  
Spessore lama: 3,5 mm  
Manico: G10 nero  
Lunghezza aperto: 170 mm  
Sistema di apertura: Cuscinetti reggispinta  
Clip: Titanio  
Peso: 80 gr  
**€ 158,00**

**Fly line**



**Art.: 383/G10N**

Lama: Acciaio inox N690 - 85 mm  
Manico: G10 nero  
Lunghezza aperto: 200 mm  
Fodero: Nylon  
Peso: 93 gr  
**€ 94,00**

**Gto line**



**Art.: 384/G10D**

Lama: Acciaio inox N690 - 90 mm  
Manico: G10 desert  
Lunghezza aperto: 210 mm  
Fodero: Nylon  
Peso: 104 gr  
**€ 94,00**



**Art.: 384/G10N**

Lama: Acciaio inox N690 - 90 mm  
Manico: G10 nero  
Lunghezza aperto: 210 mm  
Fodero: Nylon  
Peso: 104 gr  
**€ 94,00**



**Art.: 384/G10A**

Lama: Acciaio inox N690 - 90 mm  
Manico: G10 arancione  
Lunghezza aperto: 210 mm  
Fodero: Nylon  
Peso: 104 gr  
**€ 94,00**

### AM-2 Line



**Art.: 378/CN**

Lama: Acciaio inox N690 (Satinata) - 85 mm  
Manico: Carbonio nero  
Lunghezza aperto: 210 mm  
Sistema di apertura: Flipper con cuscinetti  
Fodero: Nylon  
Peso: 140 gr  
**€ 198,00**

### AM1-Tech Frame Line



**Art.: 382/OL**

Lama: Acciaio CPM S35VN - 95 mm  
Manico: Olivo con guancette in titanio  
Lunghezza aperto: 210 mm  
Sistema di apertura: Cuscinetti reggispinta  
Peso: 126 gr  
**€ 198,00**



**Art.: 378/CT**

Lama: Acciaio inox N690 (Satinata) - 85 mm  
Manico: Carbonio Titanio  
Lunghezza aperto: 210 mm  
Sistema di apertura: Flipper con cuscinetti  
Fodero: Nylon  
Peso: 140 gr  
**€ 218,00**

### Pitbull Line



**Art.: 404/N**

Lama: Acciaio inox Bohler M390 (finitura Stonewashed) - 105 mm  
Spessore lama: 3,5 mm  
Manico: Alluminio anodizzato nero  
Lunghezza aperto: 230 mm  
Sistema di apertura: Flipper con cuscinetti  
Accessori: Ruscipietro  
Clip: Acciaio  
Peso: 160 gr  
**€ 188,00**



**Art.: 378/G10GN**

Lama: Acciaio inox N690 (Satinata) - 85 mm  
Manico: G10 nero e grigio  
Lunghezza aperto: 210 mm  
Sistema di apertura: Flipper con cuscinetti  
Fodero: Nylon  
Peso: 140 gr  
**€ 198,00**

### Bulldog Line



**Art.: 403**

Lama: Acciaio inox N690 - 100 mm  
Manico: Titanio  
Lunghezza aperto: 220 mm  
Clip: Carbonio  
Peso: 212 gr  
**€ 189,00**



**Art.: 378/SA**

Lama: Acciaio inox N690 (Satinata) - 85 mm  
Manico: Paosantos  
Lunghezza aperto: 210 mm  
Sistema di apertura: Flipper con cuscinetti  
Fodero: Nylon  
Peso: 140 gr  
**€ 198,00**

**Atti Line**



**Art.: 388/EB**  
Lama: Acciaio inox N690 - 70 mm  
Manico: Ebano con mostrina in alpacca  
Lunghezza aperto: 160 mm  
Peso: 96 gr  
con astuccio in ecopelle  
**€ 98,00**



**Art.: 389/RV**  
Lama: Acciaio inox N690 - 70 mm  
Manico: Radica verde  
Lunghezza aperto: 160 mm  
Peso: 76 gr  
con astuccio in ecopelle  
**€ 94,00**



**Art.: 388/RN**  
Lama: Acciaio inox N690 - 70 mm  
Manico: Radica nera con mostrina in alpacca  
Lunghezza aperto: 160 mm  
Peso: 96 gr  
con astuccio in ecopelle  
**€ 98,00**



**Art.: 389/RN**  
Lama: Acciaio inox N690 - 70 mm  
Manico: Radica nera  
Lunghezza aperto: 160 mm  
Peso: 76 gr  
con astuccio in ecopelle  
**€ 94,00**



**Art.: 388/R**  
Lama: Acciaio inox N690 - 70 mm  
Manico: Radica con mostrina in alpacca  
Lunghezza aperto: 160 mm  
Peso: 96 gr  
con astuccio in ecopelle  
**€ 98,00**



**Art.: 389/EB**  
Lama: Acciaio inox N690 - 70 mm  
Manico: Ebano  
Lunghezza aperto: 160 mm  
Peso: 76 gr  
con astuccio in ecopelle  
**€ 94,00**



**Art.: 388/FA**  
Lama: Acciaio inox N690 - 70 mm  
Manico: Faggio con mostrina in alpacca  
Lunghezza aperto: 160 mm  
Peso: 96 gr  
con astuccio in ecopelle  
**€ 98,00**



**Art.: 389/OL**  
Lama: Acciaio inox N690 - 70 mm  
Manico: Olivo  
Lunghezza aperto: 160 mm  
Peso: 76 gr  
con astuccio in ecopelle  
**€ 94,00**



**Art.: 388/OL**  
Lama: Acciaio inox N690 - 70 mm  
Manico: Olivo con mostrina in alpacca  
Lunghezza aperto: 160 mm  
Peso: 96 gr  
con astuccio in ecopelle  
**€ 98,00**

**Arint line**



**Edizione speciale**

**Art.: 387/KT**  
Lama: Incisa in oro 24kt  
Manico: Ebano  
**€ 148,00**



**Art.: 387/BO**  
Lama: Acciaio inox N690 - 60 mm  
Manico: Bocote  
Lunghezza aperto: 135 mm  
Peso: 86 gr  
con astuccio in ecopelle  
**€ 99,00**



**Art.: 387/EB**  
Lama: Acciaio inox N690 - 60 mm  
Manico: Ebano  
Lunghezza aperto: 135 mm  
Peso: 86 gr  
con astuccio in ecopelle  
**€ 99,00**



**Art.: 387/OL**  
Lama: Acciaio inox N690 - 60 mm  
Manico: Olivo  
Lunghezza aperto: 135 mm  
Peso: 86 gr  
con astuccio in ecopelle  
**€ 99,00**

**Consoli Line**



**Art.: 402/RN**  
Lama: Acciaio inox N690 - 70 mm  
Manico: Radica nera  
Lunghezza aperto: 170 mm  
Peso: 106 gr  
con astuccio in ecopelle  
**€ 99,00**



**Art.: 402/RV**  
Lama: Acciaio inox N690 - 70 mm  
Manico: Radica verde  
Lunghezza aperto: 170 mm  
Peso: 106 gr  
con astuccio in ecopelle  
**€ 99,00**

**Arno line**



**Art.: 500/BS**  
Lama: Acciaio inox 440 - 70 mm  
Manico: Bosso  
Lunghezza aperto: 160 mm  
Peso: 76 gr  
con astuccio in ecopelle  
**€ 99,00**



**Art.: 500/EB**  
Lama: Acciaio inox 440 - 70 mm  
Manico: Ebano  
Lunghezza aperto: 160 mm  
Peso: 76 gr  
con astuccio in ecopelle  
**€ 99,00**



**Art.: 500/CV**  
Lama: Acciaio inox 440 - 70 mm  
Manico: Cervo  
Lunghezza aperto: 160 mm  
Peso: 76 gr  
con astuccio in ecopelle  
**€ 119,00**



**Art.: 500/OL**  
Lama: Acciaio inox 440 - 70 mm  
Manico: Olivo  
Lunghezza aperto: 160 mm  
Peso: 76 gr  
con astuccio in ecopelle  
**€ 99,00**



**Art.: 500/BO**  
Lama: Acciaio inox 440 - 70 mm  
Manico: Bocote  
Lunghezza aperto: 160 mm  
Peso: 76 gr  
con astuccio in ecopelle  
**€ 99,00**



### Premium Line



**Art.: 272/N**

Lama: Acciaio inox 440C - 65 mm  
Manico: Acciaio con guancette in alluminio anodizzato nero  
Lunghezza aperto: 160 mm  
Clip: Rimovibile in acciaio inox  
**€ 94,00**



**Art.: 272**

Lama: Acciaio inox 440C - 65 mm  
Manico: Acciaio con guancette in alluminio anodizzato grigio  
Lunghezza aperto: 160 mm  
Clip: Rimovibile in acciaio inox  
**€ 94,00**



**Art.: 272/EB**

Lama: Acciaio inox 440C - 65 mm  
Manico: Acciaio con guancette in ebano  
Lunghezza aperto: 160 mm  
Clip: Rimovibile in acciaio inox  
**€ 94,00**

### Trigger Line



**Art.: 273/BO**

Lama: Acciaio inox 440 - 80 mm  
Manico: Acciaio con guancette in bocote  
Lunghezza aperto: 185 mm  
Clip: Rimovibile in titanio  
Peso: 86 gr  
**€ 98,00**



**Art.: 273/OL**

Lama: Acciaio inox 440 - 80 mm  
Manico: Acciaio con guancette in olivo  
Lunghezza aperto: 185 mm  
Clip: Rimovibile in titanio  
Peso: 86 gr  
**€ 98,00**



**Art.: 273/LG**

Lama: Acciaio inox 440 - 80 mm  
Manico: Acciaio con guancette in paosantos  
Lunghezza aperto: 185 mm  
Clip: Rimovibile in titanio  
Peso: 86 gr  
**€ 98,00**



**Art.: 273/EB**

Lama: Acciaio inox 440 - 80 mm  
Manico: Acciaio con guancette in ebano  
Lunghezza aperto: 185 mm  
Clip: Rimovibile in titanio  
Peso: 86 gr  
**€ 98,00**

### Carbon Line



**Art.: 392/CN**

Lama: Acciaio inox N690 - 78 mm  
Manico: Carbonio nero  
Lunghezza aperto: 175 mm  
Peso: 52 gr  
**€ 88,00**



**Art.: 392/CA**

Lama: Acciaio inox N690 - 78 mm  
Manico: Carbonio argento  
Lunghezza aperto: 175 mm  
Peso: 52 gr  
**€ 88,00**



**Art.: 175/CN**

Lama: Acciaio inox 420 - 65 mm  
Manico: Carbonio nero  
Lunghezza aperto: 155 mm  
Peso: 24 gr  
**€ 48,00**

### Spirit Line



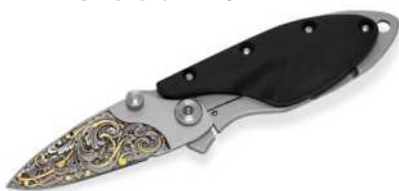
**Art.: 235/DL**

Lama: Damasco inox  
Manico: Acciaio inox 420 con guancette in legno Bois de rose  
Lunghezza aperto: 180 mm  
Clip: Rimovibile in acciaio inox  
Peso: 94 gr  
**€ 218,00**



**Onefold Line**

**Edizione speciale**



**Art.: 550/KT**  
Lama: Incisa in oro 24kt  
Manico: Ebano  
**€ 95,00**



**Art.: 550/EB**  
Lama: Acciaio AISI 420 - 60 mm  
Manico: Ebano  
Lunghezza aperto: 110 mm  
Clip: Acciaio AISI 420  
Peso: 48 gr  
**€ 56,00**



**Art.: 550/OL**  
Lama: Acciaio AISI 420 - 60 mm  
Manico: Olivo  
Lunghezza aperto: 110 mm  
Clip: Acciaio AISI 420  
Peso: 48 gr  
**€ 56,00**



**Art.: 550/SA**  
Lama: Acciaio AISI 420 - 60 mm  
Manico: Paosantos  
Lunghezza aperto: 110 mm  
Clip: Acciaio AISI 420  
Peso: 48 gr  
**€ 56,00**

**Turtle Line**



**Art.: 433/CO**  
Lama: Acciaio inox N690 - 45 mm  
Manico: Noce  
Lunghezza aperto: 100 mm  
Clip: Titanio colorato  
Peso: 58 gr  
**€ 68,00**



**Art.: 433/OL**  
Lama: Acciaio inox N690 - 45 mm  
Manico: Olivo  
Lunghezza aperto: 100 mm  
Clip: Titanio colorato  
Peso: 58 gr  
**€ 68,00**



**Art.: 433/BO**  
Lama: Acciaio inox N690 - 45 mm  
Manico: Bocote  
Lunghezza aperto: 100 mm  
Clip: Titanio colorato  
Peso: 58 gr  
**€ 68,00**



**Art.: 433/EB**  
Lama: Acciaio inox N690 - 45 mm  
Manico: Ebano  
Lunghezza aperto: 100 mm  
Clip: Titanio colorato  
Peso: 58 gr  
**€ 68,00**

**Damp Line**



**Art.: 551/EB**  
Lama: Acciaio AISI 420 - 55 mm  
Manico: Ebano  
Lunghezza aperto: 110 mm  
Clip: Acciaio AISI 420  
Peso: 48 gr  
**€ 56,00**



**Art.: 551/OL**  
Lama: Acciaio AISI 420 - 55 mm  
Manico: Olivo  
Lunghezza aperto: 110 mm  
Clip: Acciaio AISI 420  
Peso: 48 gr  
**€ 56,00**



**Art.: 551/SA**  
Lama: Acciaio AISI 420 - 55 mm  
Manico: Paosantos  
Lunghezza aperto: 110 mm  
Clip: Acciaio AISI 420  
Peso: 48 gr  
**€ 56,00**



**Art.: 433/R**  
Lama: Acciaio inox N690 - 45 mm  
Manico: Radica  
Lunghezza aperto: 100 mm  
Clip: Titanio colorato  
Peso: 58 gr  
**€ 88,00**



**Art.: 433/DR**  
Lama: Acciaio Damasco inox - 45 mm  
Manico: Radica  
Lunghezza aperto: 100 mm  
Clip: Titanio colorato  
Peso: 58 gr  
**€ 169,00**



**Art.: 433/DE**  
Lama: Acciaio Damasco inox - 45 mm  
Manico: Ebano  
**€ 159,00**

### Dynamic Line



**Art.: 212**  
Lama: Acciaio inox 440 - 55mm  
Manico: Alluminio anodizzato  
Lunghezza aperto: 120 mm  
Peso: 66 gr  
**€ 58,00**

Utensile per pistola  
con sistema liner lock

### Sghembo Line



**Art.: 565/N**  
Lama: Acciaio inox 440 - 50 mm  
Manico: Alluminio anodizzato nero  
Lunghezza aperto: 120 mm  
Peso: 42 gr  
**€ 56,00**

**Art.: 565/A**  
Lama: Acciaio inox 440 - 50 mm  
Manico: Alluminio anodizzato arancione  
Lunghezza aperto: 120 mm  
Peso: 42 gr  
**€ 56,00**

### Pocket Line



**Art.: 217/S**  
Lama: Acciaio inox 440 - 70 mm  
lama sabbata parzialmente seghettata  
Manico: Nylon 6,6 caricato vetro 30% rosso, verde, nero  
Lunghezza aperto: 170 mm  
Peso: 62 gr  
**€ 34,00**



**Art.: 217**  
Lama: Acciaio inox 440 - 70 mm  
lama sabbata liscia  
Manico: Nylon 6,6 caricato vetro 30% rosso, verde, nero  
Lunghezza aperto: 170 mm  
Peso: 62 gr  
**€ 34,00**



**Art.: 220**  
Lama: Acciaio inox 440 - 90 mm  
lama sabbata liscia  
Manico: Nylon 6,6 caricato vetro 30% rosso, verde, nero  
Lunghezza aperto: 225 mm  
Peso: 128 gr  
**€ 49,00**



**Art.: 220/S**  
Lama: Acciaio inox 440 - 90 mm  
lama sabbata parzialmente seghettata  
Manico: Nylon 6,6 caricato vetro 30% rosso, verde, nero  
Lunghezza aperto: 225 mm  
Peso: 128 gr  
**€ 49,00**

### Sting - Nude Look Line



**Art.: 570**  
Lama: Acciaio inox 440 - 50 mm  
Manico: Acciaio inox  
Lunghezza aperto: 120 mm  
Clip: Acciaio inox  
Peso: 48 gr  
**€ 48,80**



**Art.: 580**  
Lama: Acciaio inox 440 - 80 mm  
Manico: Acciaio inox  
Lunghezza aperto: 120 mm  
Clip: Acciaio inox  
Peso: 76 gr  
**€ 68,80**



**Art.:70**  
cal. 12  
Lama: acciaio inox  
Lunghezza aperto: 110 mm  
**€ 6,00**

**Art.:71**  
cal. 44  
Lama: acciaio inox  
Lunghezza aperto: 68 mm  
**€ 9,80**



**Art.:72**  
cal. 30-06  
Lama: acciaio inox  
Lunghezza aperto: 120 mm  
**€ 9,80**

**Sport Line**



**Art.: 42001 G10N**  
Lama: Acciaio AISI 440 C - 90 mm  
Manico: G10 nero  
Lunghezza aperto: 190 mm  
Peso: 104 gr  
**€ 29,00**



**Art.: 42003 G10N**  
Lama: Acciaio AISI 440 C finitura nera - 90 mm  
Manico: G10 nero  
Lunghezza aperto: 200 mm  
Peso: 122 gr  
**€ 29,00**



**Art.: 42002 G10N**  
Lama: Acciaio AISI 440 C - 75 mm  
Manico: G10 nero  
Lunghezza aperto: 170 mm  
Peso: 120 gr  
**€ 33,00**



**Art.: 42004 G10N**  
Lama: Acciaio AISI 440 C finitura nera - 80 mm  
Manico: G10 nero  
Lunghezza aperto: 180 mm  
Peso: 122 gr  
**€ 33,00**



**Art.: 42005 G10N**  
Lama: Acciaio AISI 440 - 80 mm  
Manico: Alluminio e G10 nero  
Lunghezza aperto: 195 mm  
Peso: 166 gr  
**€ 25,00**



**Art.: 42007 LG**  
Lama: Acciaio AISI 440 - 95 mm  
Manico: Noce  
Lunghezza aperto: 205 mm  
Peso: 106 gr  
**€ 26,00**



**Art.: 42006 G10N**  
Lama: Acciaio AISI 440 finitura nera - 90 mm  
Manico: Alluminio e G10 nero  
Lunghezza aperto: 195 mm  
Peso: 104 gr  
**€ 25,00**



**Art.: 43001 BK**  
**43001 GR**  
Utensili: Lama (70mm), sega, apriscatole, apribottiglia, cacciavite a taglio, cacciavite Philips e moschettoni  
Lama chiusa: 100 mm  
Manico: alluminio anodizzato nero e grigio  
Peso: 222 gr  
**€ 28,80**



**Art.: 46002 GC**  
Lama: Acciaio D2 (satinata) - 80 mm  
Manico: Fibra di carbonio  
Mostrine: G10  
Lunghezza aperto: 195 mm  
Peso: 82 gr  
**€ 56,00**



**Art.: 46002 GW6**  
Lama: Acciaio D2 (satinata) - 80 mm  
Manico: Olivo  
Mostrine: G10  
Lunghezza aperto: 195 mm  
Peso: 82 gr  
**€ 39,00**



**Art.: 46002 GBA**  
Lama: Acciaio D2 (satinata) - 80 mm  
Manico: Bamboo  
Mostrine: G10  
Lunghezza aperto: 195 mm  
Peso: 82 gr  
**€ 39,00**



**Art.: 46002 GCW**  
Lama: Acciaio D2 (satinata) - 80 mm  
Manico: Noce  
Mostrine: G10  
Lunghezza aperto: 195 mm  
Peso: 82 gr  
**€ 48,00**



**Multiuso caccia Line**



**Art.: 125/1LG**  
Lama: Acciaio inox 440 - 75 mm  
Manico: Noce  
Lunghezza aperto: 175 mm  
Peso: 94 gr  
**€ 48,80**



**Art.: 125/1OL**  
Lama: Acciaio inox 440 - 75 mm  
Manico: Olivo  
Lunghezza aperto: 175 mm  
Peso: 94 gr  
**€ 48,80**



**Art.: 125/2LG**  
Lama: Acciaio inox 440 - 75 mm  
Manico: Noce  
Lunghezza aperto: 175 mm  
Peso: 120 gr  
Due usi: Lama liscia, scuoiatore  
**€ 58,90**



**Art.: 125/1OLP**  
Lama: Acciaio inox 440 - 75 mm  
Manico: Olivo zigrinato  
Lunghezza aperto: 175 mm  
Peso: 94 gr  
**€ 58,90**



**Art.: 125/3LG**  
Lama: Acciaio inox 440 - 75 mm  
Manico: Noce  
Lunghezza aperto: 175 mm  
Peso: 120 gr  
Tre usi: Lama liscia, lama seghettata con cacciavite, scuoiatore  
**€ 68,60**



**Art.: 125/3OL**  
Lama: Acciaio inox 440 - 75 mm  
Manico: Olivo  
Lunghezza aperto: 175 mm  
Peso: 120 gr  
Tre usi: Lama liscia, lama seghettata con cacciavite, scuoiatore  
**€ 68,60**

**Multiuso caccia Line**



**Art.: 126/10L**  
Lama: Acciaio inox 440 - 75 mm  
Manico: Olivo  
Lunghezza aperto: 175 mm  
Peso: 94 gr  
**€ 48,80**



**Art.: 126/1LG**  
Lama: Acciaio inox 440 - 75 mm  
Manico: Noce  
Lunghezza aperto: 175 mm  
Peso: 94 gr  
**€ 48,80**



**Art.: 126/1CV**  
Lama: Acciaio inox 440 - 75 mm  
Manico: Corno di cervo  
Lunghezza aperto: 175 mm  
Peso: 94 gr  
**€ 86,00**



**Art.: 126/1LGP**  
Lama: Acciaio inox 440 - 75 mm  
Manico: Noce zigninato  
Lunghezza aperto: 175 mm  
Peso: 94 gr  
**€ 58,90**



**Art.: 126/2CV**  
Lama: Acciaio inox 440 - 75 mm  
Manico: Corno di cervo  
Lunghezza aperto: 175 mm  
Peso: 122 gr  
Due usi: Lama liscia, lama seghettata con cacciavite  
**€ 98,00**



**Art.: 126/2LG**  
Lama: Acciaio inox 440 - 75 mm  
Manico: Noce  
Lunghezza aperto: 175 mm  
Peso: 122 gr  
Due usi: Lama liscia, lama seghettata con cacciavite  
**€ 58,90**



**Art.: 126/2CVS**  
Lama: Acciaio inox 440 - 75 mm  
Manico: Corno di cervo  
Lunghezza aperto: 175 mm  
Peso: 120 gr  
Due usi: Lama liscia, scuoiatore  
**€ 98,00**



**Art.: 126/2LGS**  
Lama: Acciaio inox 440 - 75 mm  
Manico: Noce  
Lunghezza aperto: 175 mm  
Peso: 120 gr  
Due usi: Lama liscia, scuoiatore  
**€ 58,90**



**Art.: 126/2LGST**  
Lama: Acciaio inox 440 - 75 mm  
Manico: Noce  
Lunghezza aperto: 175 mm  
Peso: 120 gr  
Due usi: Lama liscia, starnino  
**€ 58,90**



**Art.: 126/3CV**  
Lama: Acciaio inox 440 - 75 mm  
Manico: Corno di cervo  
Lunghezza aperto: 175 mm  
Peso: 160 gr  
Due usi: Lama liscia, lama seghettata con cacciavite, scuoiatore  
**€ 109,00**



**Art.: 126/3LG**  
Lama: Acciaio inox 440 - 75 mm  
Manico: Noce  
Lunghezza aperto: 175 mm  
Peso: 160 gr  
Due usi: Lama liscia, lama seghettata con cacciavite, scuoiatore  
**€ 68,60**



**Jager Line**



**Art.: 131/1G10A  
131/1OL**

Lama: Acciaio inox 440 - 85 mm  
Manico: G10 arancione o Olivo  
Lunghezza aperto: 224 mm  
Peso: 112 gr  
Fodero: Nylon

€ 74,00 (131/1G10A) - € 78,00 (131/1OL)



**Art.: 131/2G10A  
131/2OL**

Lama: Acciaio inox 440 - 85 mm  
Manico: G10 arancione o Olivo  
Lunghezza aperto: 224 mm  
Peso: 175 gr  
Fodero: Nylon

Due usi: Lama liscia, sega

€ 84,00 (131/2G10A) - € 88,00 (131/2OL)



**Art.: 131/3G10A**

Manico: G10 arancione  
Peso: 256 gr

Tre usi: Lama liscia, sega, scuoiatore  
€ 94,00



**Art.: 131/3OL**

Manico: Olivo  
Peso: 256 gr

Tre usi: Lama liscia, sega, scuoiatore  
€ 98,00

**Caccia Line**



**Art.: 977/G10A**

Lama: Acciaio inox 440 C - 215 mm  
Spessore lama: 5 mm  
Manico: G10 arancione  
Lunghezza aperto: 245 mm  
Peso: 418 gr  
Fodero: Pelle

€ 139,00



**Art.: 977/MCV**

Lama: Acciaio inox 440 C - 215 mm  
Spessore lama: 5 mm  
Manico: Micarta verde  
Lunghezza aperto: 245 mm  
Peso: 418 gr  
Fodero: Pelle

€ 139,00



**Art.: 978/G10A**

Lama: Acciaio inox 440 C - 191 mm  
Spessore lama: 5 mm  
Manico: G10 arancione  
Lunghezza aperto: 335 mm  
Peso: 514 gr  
Fodero: Pelle

€ 139,00



**Caccia Line**



**Art.: 760/ICV**  
**incisione cervo**  
Lama: Acciaio inox 440 - 90 mm  
Manico: Olivo  
Lunghezza aperto: 215 mm  
Peso: 206 gr  
**€ 66,00**



**Art.: 760/OL**  
Lama: Acciaio inox 440 - 90 mm  
Manico: Olivo  
Lunghezza aperto: 215 mm  
Peso: 206 gr  
**€ 66,00**



**Art.: 760/ICG**  
**incisione cinghiale**  
Lama: Acciaio inox 440 - 90 mm  
Manico: Olivo  
Lunghezza aperto: 215 mm  
Peso: 206 gr  
**€ 66,00**



**Art.: 759/OL**  
Lama: Acciaio inox 440 - 80 mm  
Manico: Olivo  
Lunghezza aperto: 185 mm  
Peso: 148 gr  
**€ 56,00**



**Art.: 759/ILP**  
**incisione lepre**  
Lama: Acciaio inox 440 - 80 mm  
Manico: Olivo  
Lunghezza aperto: 185 mm  
Peso: 148 gr  
**€ 56,00**



**Art.: 762/OL**  
Lama: Acciaio inox 440 - 90 mm  
Manico: Olivo  
Lunghezza aperto: 215 mm  
Peso: 162 gr  
**€ 58,00**



**Art.: 759/IBC**  
**incisione beccaccia**  
Lama: Acciaio inox 440 - 80 mm  
Manico: Olivo  
Lunghezza aperto: 185 mm  
Peso: 148 gr  
**€ 56,00**



**Art.:179/CV**  
Lama: acciaio inox 440 C -190 mm  
Manico: Corno di cervo  
Lunghezza totale: 305 mm  
con fodero in cuoio  
**€ 228,00**

**Altre incisioni per modelli 759/OL - 760/OL**



Anatra



Aquila



Cane



Camoscio



**Art.:179/OP**  
Lama: acciaio inox 440 C -190 mm  
Manico: Paosantos  
Lunghezza totale: 305 mm  
con fodero in cuoio  
**€ 209,00**

**Caccia Line**



**Art.: 982/LG**  
Lama: Acciaio inox 440 - 120 mm  
Manico: Noce  
Lunghezza aperto: 240 mm  
Fodero: Cuoio  
Peso: 190 gr (con fodero)  
**€ 98,00**



**Art.: 982/OL**  
Manico: Olivo  
**€ 98,00**



**Art.: 985/LG**  
Lama: Acciaio inox 440 - 160 mm  
Manico: Paosantos  
Lunghezza aperto: 280 mm  
Fodero: Cuoio  
Peso: 192 gr (con fodero)  
**€ 99,90**



**Art.: 985/OL**  
Manico: Olivo  
**€ 99,90**



**Art.: 990/LG**  
Lama: Acciaio inox 440 - 120 mm  
Manico: Noce  
Lunghezza aperto: 235 mm  
Fodero: Cuoio  
Peso: 190gr (con fodero)  
**€ 98,00**



**Art.: 990/OL**  
Manico: Olivo  
**€ 98,00**

**Diabolik Line**



**Art.: 999**  
Lama: Acciaio inox AISI 440 - 160 mm  
Manico: TPE  
Lunghezza aperto: 275 mm  
Fodero: Nylon  
Peso: 210 gr  
**€ 89,90**



**Siberian knife Line**



**Art.: 987**  
Lama: Acciaio inox AISI 440 C - 170 mm  
Guardia: Acciaio inox AISI 420  
Manico: Paosantos  
Lunghezza aperto: 290 mm  
Fodero: Pelle  
Peso: 262 gr  
**€ 149,90**



**Art.: 987/OL**  
Lama: Acciaio inox AISI 440 C - 170 mm  
Guardia: Acciaio inox AISI 420  
Manico: Olivo  
Lunghezza aperto: 290 mm  
Fodero: Pelle  
Peso: 262 gr  
**€ 149,90**



**Caccia Line**



**Art.: 986/SA**

Lama: Acciaio inox N690 - 100 mm  
Manico: Paosantos  
Lunghezza aperto: 210 mm  
Fodero: Pelle  
Peso: 204 gr (con fodero)  
**€ 99,90**



**Art.: 986/OL**

Lama: Acciaio inox N690 - 100 mm  
Manico: Olivo  
Lunghezza aperto: 210 mm  
Fodero: Pelle  
Peso: 204 gr (con fodero)  
**€ 99,90**



**Art.: 986/G10A**

Lama: Acciaio inox N690 - 100 mm  
Manico: G10 arancione  
Lunghezza aperto: 210 mm  
Fodero: Pelle  
Peso: 204 gr (con fodero)  
**€ 99,90**



**Art.: 986/MC**

Lama: Acciaio inox N690 - 100 mm  
Manico: G10 nero  
Lunghezza aperto: 210 mm  
Fodero: Pelle  
Peso: 204 gr (con fodero)  
**€ 99,90**



**Rupicapra Line**



**Art.: 979/OL**

Lama: Acciaio inox N690 - 110 mm  
Manico: Olivo  
Lunghezza aperto: 230 mm  
Fodero: Pelle  
Peso: 195 gr (con fodero)  
**€ 128,00**



**Art.: 979/G10V**

Lama: Acciaio inox N690 - 110 mm  
Manico: G10 verde  
Lunghezza aperto: 230 mm  
Fodero: Nylon  
Peso: 195 gr (con fodero)  
**€ 128,00**



**Art.: 979/G10N**

Lama: Acciaio inox N690 - 110 mm  
Manico: G10 nero  
Lunghezza aperto: 230 mm  
Fodero: Nylon  
Peso: 195 gr (con fodero)  
**€ 128,00**

**Temperini Line**



**Art.:CE618**  
Lama: Acciaio inox AISI 420 (finitura satinata) - 55 mm  
Manico: osso cavallo  
Lunghezza aperto: 145 mm  
Peso: 32 gr  
**€ 48,00**



**Art.:CE619**  
Lunghezza aperto: 180 mm  
**€ 64,00**



**Art.:170/EB**  
Lama: Acciaio inox 420 - 65 mm  
Manico: Ebano  
Lunghezza aperto: 155 mm  
Peso: 48 gr  
**€ 39,00**



**Art.:175**  
Manico: Alpacca  
**€ 29,80**



**Art.:175/RA**  
Manico: Acciaio C70 ramato  
**€ 16,00**



**Art.:175/50**  
Manico: Acciaio C70 ramato  
**€ 29,80**



**Art.:190/R**  
Lama: Acciaio inox 420 - 50mm  
Manico: Mostrine in alpacca con inserti in radica  
Lunghezza aperto: 110 mm  
Peso: 30 gr  
**€ 68,00**



**Art.:190/CO**  
Manico: Mostrine in alpacca con inserti in noce  
**€ 68,00**



**Art.:190/EB**  
Manico: Mostrine in alpacca con inserti in ebano  
**€ 68,00**

**Classic Line**



**Art.:PE1102/17CR**  
Lama: Acciaio inox 420 - 80 mm  
Manico: Corno biondo  
Lunghezza aperto: 170 mm  
Peso: 52 gr  
**€ 58,00**



**Art.:PE1102/20CR**  
Lama: Acciaio inox 420 - 90 mm  
Manico: Corno biondo  
Lunghezza aperto: 200 mm  
Peso: 52 gr  
**€ 62,00**



**Art.:PE1102/23CR**  
Lama: Acciaio inox 420 - 110 mm  
Manico: Corno biondo  
Lunghezza aperto: 230 mm  
Peso: 78 gr  
**€ 72,00**



**Art.:PE1132/17CR**  
Lama: Acciaio inox 420 - 70 mm  
Manico: Corno biondo con mostrine in ottone  
Lunghezza aperto: 170 mm  
**€ 44,00**



**Art.:PE1132/20CR**  
Lama: Acciaio inox 420 - 80 mm  
Manico: Corno biondo con mostrine in ottone  
Lunghezza aperto: 200 mm  
**€ 49,00**



**Art.:PE1132/23CR**  
Lama: Acciaio inox 420 - 98 mm  
Manico: Corno biondo con mostrine in ottone  
Lunghezza aperto: 230 mm  
**€ 59,00**



**Art.:PE1132/26CR**  
Lama: Acciaio inox 420 - 115 mm  
Manico: Corno biondo con mostrine in ottone  
Lunghezza aperto: 260 mm  
**€ 69,00**



**Classic Line**



**Art.:PE1001/15**  
**Art.:PE1001/17**  
Lama: acciaio inox 420 - 70 - 80 mm  
Manico: corno biondo  
Lunghezza aperto: 150 - 170 mm  
**€ 47,00 - € 49,50**



**Art.:PE1002/15**  
**Art.:PE1002/17**  
Lama: acciaio inox 420 - 70 - 80 mm  
Manico: olivo  
Lunghezza aperto: 150 - 170 mm  
**€ 40,00 - € 41,00**



**Art.:PE1030/15**  
**Art.:PE1030/17**  
Lama: acciaio inox 420 - 70 - 80 mm  
Manico: olivo  
Lunghezza aperto: 150 - 170 mm  
**€ 40,00 - € 41,00**



**Art.:PE1031/15**  
**Art.:PE1031/17**  
Lama: acciaio inox 420 - 70 - 80 mm  
Manico: corno biondo  
Lunghezza aperto: 150 - 170 mm  
**€ 46,00 - € 49,00**



**Art.:PE2005/16**  
Lama: acciaio inox 420 - 70 mm  
Manico: olivo  
Lunghezza aperto: 160 mm  
**€ 21,50**



**Art.:PE2005/19**  
Lama: acciaio inox 420 - 85 mm  
Manico: olivo  
Lunghezza aperto: 190 mm  
**€ 22,50**



**Art.:PE2005**  
Lama: acciaio inox 420 - 100 mm  
Manico: olivo  
Lunghezza aperto: 210 mm  
**€ 23,50**



**Art.:PE2000**  
Lama: acciaio inox 420 - 90 mm  
Manico: olivo  
Lunghezza aperto: 210 mm  
**€ 46,00**



**Art.:PE2000/CR**  
Lama: acciaio inox 420 - 90 mm  
Manico: corno biondo  
Lunghezza aperto: 210 mm  
**€ 66,00**



**Art.:PE2010/15OL**  
Lama: acciaio inox 420 - 75 mm  
Manico: olivo  
Lunghezza aperto: 150 mm  
**€ 31,00**



**Art.:PE2010/15CR**  
Lama: acciaio inox 420 - 75 mm  
Manico: corno biondo  
Lunghezza aperto: 150 mm  
**€ 49,00**



**Art.:PE2010**  
Lama: acciaio inox 420 - 90 mm  
Manico: olivo  
Lunghezza aperto: 210 mm  
**€ 35,00**



**Art.:PE2010/CR**  
Lama: acciaio inox 420 - 90 mm  
Manico: corno biondo  
Lunghezza aperto: 210 mm  
**€ 54,00**

**Coglifunghi line**



**Art.:800**  
Lama: Acciaio inox 420 - 75 mm  
Manico: Noce  
Lunghezza aperto: 205 mm  
Peso: 88 gr  
Accessori: Pinzetta, moschettone, pennello, scala metrica  
**€ 38,00**



**Art.:800/OL**  
Manico: Olivo  
**€ 49,00**



**Art.:800/CR**  
Manico: Corno  
**€ 89,00**



**Art.:800/FA**  
Manico: Faggio  
**€ 49,00**



**Art.:800/C**  
Lama: Acciaio inox 420 - 75 mm  
Manico: Polipropilene colorato  
Lunghezza aperto: 210 mm  
Peso: 120 gr  
Accessori: Pennello richiudibile, pinzetta, moschettone  
**€ 16,50**



**Art.:806/LG**  
Lama: Acciaio inox 420 - 80 mm  
Manico: Noce  
Lunghezza aperto: 225 mm  
Peso: 124 gr  
Accessori: Pinzetta, moschettone, pennello, scala metrica  
**€ 38,00**



**Art.:806/OL**  
Manico: Olivo  
**€ 49,00**



**Art.:806/OLP**  
Manico: Olivo zigninato  
**€ 58,00**



**Art.:808/LG**  
Lama: Acciaio inox 420 - 80 mm  
Manico: Noce  
Lunghezza aperto: 190 mm  
Peso: 120 gr  
Accessori: Pinzetta, moschettone, pennello richiudibile, scala metrica  
**€ 48,00**



**Art.:808/OL**  
Manico: Olivo  
**€ 58,00**



**Art.:809/BO**  
**809/BU**  
**809/OL**  
Lama: Acciaio inox 420 - 90 mm  
Manico: Bocote, Bubinga, Olivo  
Lunghezza aperto: 200 mm  
Peso: 90 gr  
Accessori: Pennello richiudibile, pinzetta, moschettone  
Fodero: Cuoio  
**€ 39,00**

### Machete Line



**Art.:171**  
Lama: Acciaio C70  
Manico: Bobiga  
Lunghezza: 500 mm  
Peso: 960 gr  
**€ 74,00**



**Art.:171/P**  
Lama: Acciaio C70  
Manico: Bobiga  
Lunghezza: 400 mm  
Peso: 775 gr  
**€ 58,00**

Disponibile anche la versione con la lama in acciaio inox

**Art.:171/P IN**  
**€ 64,00**

### B.A.C. Line



**Art.:954/G10N**  
**954/G10G**

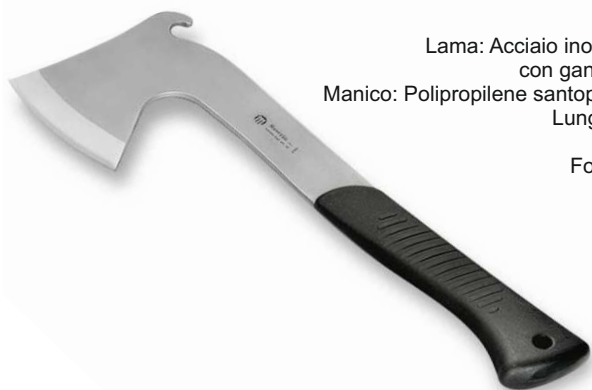
Lama: Acciaio D2 (finitura Stonewashed) - 220 mm  
Manico: G10 nero o grigio-nero  
Lunghezza: 340 mm  
Peso: 894 gr  
Fodero: Kydex con sistema M.O.L.L.E.  
**€ 245,00**



### Accette Line



**Art.:951**  
Lama: Acciaio inox 420 (sabbziata)  
Manico: Polipropilene santoprene antiscivolo  
Lunghezza: 345 mm  
Peso: 600 gr  
Fodero: Pelle nera  
**€ 66,00**



**Art.:952**  
Lama: Acciaio inox 420 (sabbziata)  
con gancio levapicchetti  
Manico: Polipropilene santoprene antiscivolo  
Lunghezza: 345 mm  
Peso: 600 gr  
Fodero: Pelle nera  
**€ 66,00**

### Torcia Line



**Art.: 65000MR35**

Torcia tattica ideale per la lettura di mappe, caccia, equitazione, campeggio e attività all'aperto.

- > Ultra forte e luminosa – 1200 lumen
- > Porta Micro USB ricaricabile
- > LED rosso, verde, blu, UV, bianco
- > LED lampeggiante
- > Modalità memoria
- > Indicatore di batteria
- > Resistente all'acqua e ad un impatto di 2 metri
- > Luce strobo

**€ 148,00**



Set: torcia, fodero, batteria



**Mignon Line**



**Art.:698/2CV**

Lama: acciaio inox 420 - 15 mm  
Lunghezza aperto: 35 mm  
manico: cervo

**€ 36,80**

corno (698/2CR) € 36,80 - violetto (698/2T) € 26,00  
madreperla (698/2PR) € 48,00 - osso (698/2O) € 36,80



**Art.:699/PL**

Lama: acciaio inox 420 - 12 mm  
Lunghezza aperto: 30 mm  
manico: plastica

**€ 21,60**

corno (699/CR) € 35,70 - violetto (699/T) € 21,60  
osso (699/O) € 35,70 - inox (699/IN) € 17,30  
madreperla (699/PR) € 39,00



**Art.:700/T**

Lama: acciaio inox 420 - 15 mm  
Lunghezza aperto: 35 mm  
manico: legno tondo

**€ 19,50**

corno (700/CR) € 31,90 - plastica (700/PL) € 19,50  
osso (700/O) € 31,90 - inox (700/IN) € 16,30  
madreperla (700/PR) € 39,00



**Art.:702/T**

Lama: acciaio inox 420 - 15 mm  
Lunghezza aperto: 35 mm  
manico: legno tondo

**€ 19,50**



**Art.:703/T**

Lama: acciaio inox 420 - 15 mm  
Lunghezza aperto: 35 mm  
manico: legno tondo

**€ 19,50**



**Art.:705/LG**

Lama: acciaio inox 420 - 20 mm  
Lunghezza aperto: 50 mm  
manico: osso

**€ 22,20**

corno (705/CR) € 31,90 - legno (705/O) € 31,90  
madreperla (705/PR) € 45,40



**Art.:706/LG**

Lama: acciaio inox 420 - 30 mm  
Lunghezza aperto: 70 mm  
manico: legno

**€ 22,20**

corno (706/CR) € 31,90 - cervo (706/CV) € 31,90 - osso (706/O) € 31,90



**Art.:707/O**

Lama: acciaio inox 420 - 30 mm  
Lunghezza aperto: 70 mm  
manico: osso

**€ 31,90**

corno (707/CR) € 31,90

legno (707/LG) € 22,20

cervo (707/CV) € 31,90

madreperla (707/PR) € 45,40

radica (707/R) € 31,90

inox (707/IN) € 17,30

radica osso (707/RO) € 34,60

tricolore Francia (707/TF) € 25,50

tricolore Italia (707/TI) € 25,50

inox con fori (707/F) € 17,30

carbonio (707/CN) € 31,90



**Art.:707/4PR**

Lama: acciaio inox 420 - 32 mm  
Lunghezza aperto: 70 mm  
manico: madreperla

**€ 90,80**

**Note: disponibile anche con manico in radica (Art: 707/4R) € 67,10**



**Art.:707/RS**

Lama: acciaio inox 420 - 30 mm  
Lunghezza aperto: 70 mm  
manico: osso rosa

**€ 31,90**



**Art.:707/VR**

Lama: acciaio inox 420 - 30 mm  
Lunghezza aperto: 70 mm  
manico: osso verde

**€ 31,90**



**Art.:707/VI**

Lama: acciaio inox 420 - 30 mm  
Lunghezza aperto: 70 mm  
manico: osso viola

**€ 31,90**



**Art.:707/CND**

Lama: acciaio damasco inox 420 - 30 mm  
Lunghezza aperto: 70 mm  
manico: carbonio

**€ 96,30**



**Art.:707/PRD**

Lama: acciaio damasco inox 420 - 30 mm  
Lunghezza aperto: 70 mm  
manico: madreperla

**€ 96,30**



**Art.:707/CVD**

Lama: acciaio damasco inox 420 - 30 mm  
Lunghezza aperto: 70 mm  
manico: cervo

**€ 96,30**

**Note: tutti gli articoli vengono presentati con scatola regalo**



**Mignon Line**

**Espo 24**



**Art.:Espo 24**  
mignon vari pz. 12  
€ 594,80

**Espo 12/A**



**Art.:Espo 12/A**  
serie 705 pz. 12  
€ 372,00

**Art. 707/TI**



**Art.: 707/TI**  
€ 25,50

**Espo 12/B**



**Art.:Espo 12/B**  
serie 706-707 pz. 12  
€ 372,00

**Art. 699/O**



**Art.: 699/O**  
€ 35,70

### Set Pic Nic Line



**Art.:943**  
**Art.:943/P**  
Lama coltello seghettata: acciaio inox - 50 mm  
Lunghezza aperto: 140 mm  
con fodero nylon (943) oppure in pelle (943/P)  
**€ 29,00 (943) - € 38,00 (943/P)**



**Art.:945**  
Lama coltello seghettata: acciaio inox - 100 mm  
Lunghezza aperto: 205 mm  
manico: legno di palissandro con fodero in cuoio  
**€ 99,50**



**Art.:941**  
Lama coltello seghettata: acciaio inox - 75 mm  
Lunghezza aperto: 175 mm  
manico: nylon 6,6 colorato  
completamente smontabile garanzia di igiene e pulizia  
**€ 19,80**

### Golf Line

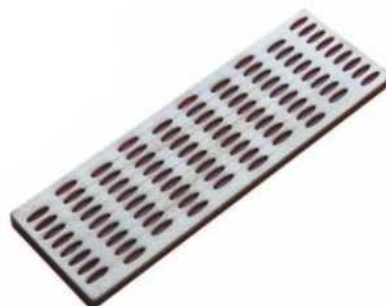


**904/OL** Manico: olivo **€ 37,10**  
**904/BO** Manico: bocote **€ 37,10**  
**904/CO** Manico: noce **€ 37,10**  
**904/CR** Manico: corno biondo **€ 41,10**  
**904/EB** Manico: ebano **€ 37,10**

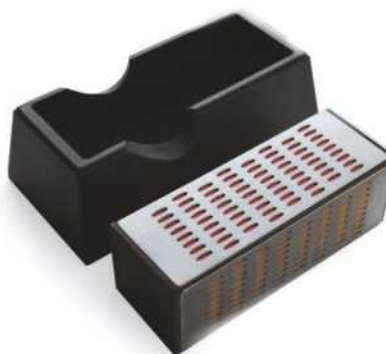
### Pietre e utensili per affilare Line



**Art.:856521300**  
**€ 16,00**



**Art.:856521400**  
**€ 18,00**



**Art.:856521500**  
pietra al diamante  
150x50 mm  
**€ 44,00**



**Art.:P 1**  
pietra doppia grana  
240 G 280 R  
**€ 9,00**



**Art.:P 3**  
pietra india doppia grana  
grossa/fina  
**€ 46,00**

**Foderi Line**



**Art.:F2C**  
Materiale: pelle  
Lunghezza: 130 mm  
**€ 21,00**



**Art.:F27/P**  
Materiale: pelle  
Lunghezza: 130 mm  
**€ 18,00**



**Art.:F7C**  
Materiale: pelle  
Lunghezza: 145 mm  
**€ 22,00**



**Art.:F27/V**  
Materiale: nylon  
Lunghezza: 150 mm  
**€ 10,00**



**Art.:F18**  
Materiale: nylon  
Lunghezza: 150 mm  
**€ 9,00**



**Art.:F28/V**  
Materiale: nylon  
Lunghezza: 150 mm  
**€ 17,50**



**Art.:F20**  
Materiale: nylon  
Lunghezza: 125 mm  
**€ 9,00**



**Z800**  
zaino da funghi in nylon  
colore verde militare,  
fondo a rete per il passaggio delle spore,  
cestino interno in vimini  
capacità 35 l  
**€ 60,60**



**Art.:F27**  
Materiale: nylon  
Lunghezza: 150 mm  
**€ 10,00**



**Police Line**



**Art.:680/G10V**

Lama: Acciaio inox N690 (finitura Stonewashed) - 110 mm  
Manico: G10 verde  
Lunghezza aperto: 230 mm  
Sistema di apertura: Flipper con cuscinetti  
Molla: Titanio  
Accessori: Rompivetro  
Clip: Acciaio  
Peso: 170 gr  
**€ 188,00**



**Art.:680/G10CY**

Lama: Acciaio inox N690 (finitura Stonewashed) - 110 mm  
Manico: G10 coyote  
Lunghezza aperto: 230 mm  
Sistema di apertura: Flipper con cuscinetti  
Molla: Titanio  
Accessori: Rompivetro  
Clip: Acciaio  
Peso: 170 gr  
**€ 188,00**



**Art.:680/G10N**

Lama: Acciaio inox N690 (finitura Stonewashed) - 110 mm  
Manico: G10 nero  
Lunghezza aperto: 230 mm  
Sistema di apertura: Flipper con cuscinetti  
Molla: Titanio  
Accessori: Rompivetro  
Clip: Acciaio  
Peso: 170 gr  
**€ 188,00**

**Myrmillo Line**



**Art.:960**

Lama: Acciaio inox N690 Cobalt Vanadium  
HRC 58/66 con rivestimento MILSPEC  
Lunghezza lama: 180 mm (spessore 5 mm)  
Guardie e Attacchi: Acciaio inox 316 LS resistente all'acqua salata.  
Rivestimento in MILSPEC.  
Impugnatura: in Forprene  
Lunghezza aperto: 310 mm  
Peso: 340 gr  
Fodero: Nylon M.O.L.L.E. system  
**€ 280,00**



**Art.:960B**

Con anello  
**€ 290,00**

**Art.:961**

Lama: Acciaio inox N690 Cobalt Vanadium  
HRC 58/66 con rivestimento MILSPEC  
Lunghezza lama: 180 mm (spessore 5 mm)  
Guardie e Attacchi: Acciaio inox 316 LS resistente all'acqua salata.  
Rivestimento in MILSPEC.  
Impugnatura: in Forprene  
Lunghezza aperto: 310 mm  
Peso: 340 gr  
Fodero: Nylon M.O.L.L.E. system  
**€ 280,00**

**Art.:961B**

Con anello  
**€ 290,00**

**Clavum Line**



**Art.:970/N**

Lama: Acciaio inox N690 finitura Black idrogliker  
Spessore: 5 mm  
Lunghezza lama: 310 mm  
Lunghezza totale: 460 mm  
Manico: Forprene elastopolimero  
Fodero: Cordura  
Peso: 671 gr  
**€ 195,00**



### Rescue Line



**Art.:217/RK**  
Lama: Acciaio inox 440C - 70 mm  
Manico: nylon 6.6 caricato vetro 30% rosso  
Lunghezza aperto: 170 mm  
**€ 34,00**



**Art.:242/RK**  
Lama: Acciaio inox 440C - 75 mm  
Manico: 6061 T-6 alluminio anodizzato  
Lunghezza aperto: 175 mm  
con clip acciaio inox  
**€ 68,50**



**Art.:282/RK**  
Lama: Acciaio inox 440C - 85 mm  
Manico: 6061 T-6 alluminio anodizzato rosso  
Lunghezza aperto: 210 mm  
con clip acciaio inox, rompivetro, tagliacinture  
**€ 88,00**



**Art.:282/RKN**  
Lama: Acciaio inox 440C - 85 mm  
Manico: 6061 T-6 alluminio anodizzato nero  
Lunghezza aperto: 210 mm  
con clip acciaio inox, rompivetro, tagliacinture  
**€ 88,00**

### Tactical Line



**Art.:280/TP**  
Lama: Acciaio inox 440C (finitura nera) - 85 mm  
Manico: 6061 T-6 alluminio anodizzato nero  
Lunghezza aperto: 210 mm  
con clip acciaio inox, rompivetro, tagliacinture  
**€ 99,00**



**Art.:600/TP**  
Lama: Acciaio inox 440C (finitura nera) - 85 mm  
Manico: alluminio anodizzato nero  
Lunghezza aperto: 190 mm  
con clip acciaio inox  
**€ 79,00**



**Art.:920/TP**  
Lama: Acciaio inox 440C (finitura nera)  
Manico: alluminio anodizzato nero  
Lunghezza totale: 210 mm  
con fodero kydex, rompivetro  
**€ 139,00**



**Art.:C/PARA'**  
Lama: Acciaio inox 440C (finitura nera) - 150 mm  
Manico: polipropilene - santoprene antiscivolo  
Lunghezza totale: 270 mm  
con fodero pelle, rompivetro  
**€ 88,00**

### Raptor Line



**Art.:660**

Lama: Acciaio inox N690 HRC59 finitura nera  
Manico: 6061 T1 alluminio anodizzato  
Lunghezza aperto: 230 mm  
con clip acciaio inox, rompivetro, tagliamiccia,  
punzone grimpatore, con fodero nylon  
**€ 179,00**

### Combat ready Line



**Art.:666/T**

Lama: Acciaio inox N690 HRC59 finitura nera - 100 mm  
Manico: G10 nero  
Lunghezza aperto: 220 mm  
con clip removibile, rompivetro  
**€ 128,00**



**Art.:667/T**

Lama: Acciaio inox N690 HRC59 finitura nera - 100 mm  
Manico: G10 nero  
Lunghezza aperto: 220 mm  
con clip removibile, rompivetro  
**€ 128,00**

### Sturm Line



**Art.:668**

Lama: Acciaio inox N690 HRC59 finitura nera - 95 mm  
Manico: G10 nero  
Lunghezza aperto: 220 mm  
con fodero nylon, rompivetro  
**€ 179,00**

### ARM-1 ARM-2 Line



**Art.:650/AS**

Lama: Acciaio inox N690 sabbata - 95 mm  
Manico: alluminio anodizzato con inserti antiscivolo  
Lunghezza aperto: 220 mm  
con clip acciaio inox 420, rompivetro  
**€ 128,00**



**Art.:651/AS**

Lama: Acciaio inox N690 sabbata - 95 mm  
Manico: alluminio anodizzato con inserti antiscivolo  
Lunghezza aperto: 220 mm  
con clip acciaio inox 420, rompivetro  
**€ 128,00**



**Art.:652/AS**

Lama: Acciaio inox N690 sabbata - 95 mm  
Manico: alluminio anodizzato con inserti antiscivolo  
Lunghezza aperto: 235 mm  
con clip acciaio inox 420, rompivetro  
**€ 128,00**

### Tusk Line



**Art.:988/G10N**

Lama: Acciaio N690 finitura stone wash  
Manico: G10 nero  
Lunghezza totale: 226 mm  
con fodero kydex con attacchi M.O.L.L.E  
**€ 178,00**



**Art.:988/G10V**

Lama: Acciaio N690 finitura stone wash  
Manico: G10 verde  
Lunghezza totale: 226 mm  
con fodero kydex con attacchi M.O.L.L.E  
**€ 178,00**

## Rescue-2 Line



**Art.:283/1A**

Lama: Acciaio inox N690 sabbata - 90 mm  
Manico: 6061 T-6 alluminio anodizzato, arancione  
Lunghezza aperto: 210 mm  
con fodero nylon, con rompivetro e tagliacinture  
**€ 98,00**



**Art.:283/1N**

Lama: Acciaio inox N690 sabbata - 90 mm  
Manico: 6061 T-6 alluminio anodizzato, nero  
Lunghezza aperto: 210 mm  
con fodero nylon, con rompivetro e tagliacinture  
**€ 98,00**



**Art.:283/2A**

**Art.:283/2N**

Lama: Acciaio inox N690 sabbata - 90 mm  
Manico: 6061 T-6 alluminio anodizzato  
arancione o nero  
Lunghezza aperto: 210 mm  
con fodero nylon, rompivetro, tagliacinture, sega  
**€ 138,00**



**Art.:283/4A**

**Art.:283/4N**

Lama: Acciaio inox N690 sabbata - 90 mm  
Manico: 6061 T-6 alluminio anodizzato  
arancione o nero  
Lunghezza aperto: 210 mm  
con fodero nylon, rompivetro, tagliacinture  
sega, lima, cacciavite taglio e cacciavite philips  
**€ 198,00**



**Art.:284/3G10N**

Lama: Acciaio inox N690 - 85 mm  
finitura Stone washed  
Manico: 6061 T-6 alluminio anodizzato nero  
Lunghezza aperto: 220 mm  
con fodero nylon, rompivetro, trancifuni  
sega, lima  
**€ 280,00**

## Tactical Line



**Art.:910**

Lama: Acciaio inox 440C trattamento nero  
Manico: forprene nero  
Lunghezza totale: 424 mm  
con fodero nylon con attacchi M.O.L.L.E  
**€ 129,00**



**Art.:910/A**

Lama: Acciaio inox 440C trattamento nero  
Manico: forprene arancione  
Lunghezza totale: 424 mm  
con fodero nylon con attacchi M.O.L.L.E  
**€ 129,00**



**Art.:911**

Lama: Acciaio inox 440C trattamento nero  
Manico: forprene nero  
Lunghezza totale: 474 mm  
con fodero nylon con attacchi M.O.L.L.E  
**€ 129,00**

Disponibile anche con il manico arancio: **Art.:911/A**

## MPCK Line



**Art.:932**

Lama: Acciaio inox N690 HRC59 finitura nera  
Manico: forprene nero  
Lunghezza totale: 320 mm  
con fodero cordura con attacchi M.O.L.L.E  
**€ 128,00**



Fodero cordura con attacchi M.O.L.L.E



### Attack Line



**Art.:920/G10**  
Lama: Acciaio inox N690 HRC59 finitura nera  
Manico: G10 nero  
Lunghezza totale: 210 mm  
con fodero kydex attacchi M.O.L.L.E.  
**€ 139,00**



**Art.:920**  
Lama: Acciaio inox 440C (sabbata) - 80 mm  
Manico: alluminio  
Lunghezza totale: 210 mm  
con fodero in kydex  
**€ 139,00**



**Art.:920/N**  
Lama: Acciaio inox 440C (sabbata) - 80 mm  
Manico: alluminio anodizzato  
Lunghezza totale: 210 mm  
con fodero in kydex  
**€ 139,00**



Fodero in kydex

### Neck knife Line



**Art.:909**  
Lama: Acciaio inox 440 C finitura lucida - 50 mm  
Lunghezza totale: 110 mm  
con fodero kydex  
**€ 42,00**



**Art.:909/T**  
Lama: Acciaio inox 440 C finitura nera - 50 mm  
Lunghezza totale: 110 mm  
con fodero kydex  
**€ 48,00**



**Art.:921/STW**  
Lama: Bohler N690 (Stonewashed) - 70 mm  
Lunghezza totale: 190 mm  
Manico: G10 nero  
Accessori: Teck Look  
con fodero kydex  
**€ 74,00**



**Art.:921/T**  
Lama: Bohler N690 (Teflon) - 70 mm  
Lunghezza totale: 190 mm  
Manico: G10 nero  
Accessori: Teck Look  
con fodero kydex  
**€ 79,00**



**Art.:922/STW**  
Lama: Bohler N690 (Stonewashed) - 70 mm  
Lunghezza totale: 190 mm  
Manico: G10 nero  
Accessori: Teck Look  
con fodero kydex  
**€ 74,00**



**Art.:922/T**  
Lama: Bohler N690 (Teflon) - 70 mm  
Lunghezza totale: 190 mm  
Manico: G10 nero  
Accessori: Teck Look  
con fodero kydex  
**€ 79,00**



**Accessori Line**



**Art.:905/A**  
Acciaio AISI 440 C finitura stone wash  
Usi: portachiavi, cacciavite, toglie chiodi, chiave, apribottiglie  
**€ 28,00**



**Art.:905/B**  
**Art.:905/BF**  
Acciaio AISI 440 C finitura stone wash  
Usi: portachiavi, cacciavite, toglie chiodi, chiave, apribottiglie con fodero pelle nera (905/BF)  
**€ 28,00 (905/B) - € 35,50 (905/BF)**



**Art.:905/C**  
**Art.:905/CF**  
Acciaio AISI 440 C finitura stone wash  
Usi: portachiavi, cacciavite, toglie chiodi, chiave, apribottiglie con fodero pelle nera (905/CF)  
**€ 28,00 (905/C) - € 35,50 (905/CF)**



**Art.:905/D**  
**Art.:905/DF**  
Acciaio AISI 440 C finitura stone wash  
Usi: portachiavi, cacciavite, toglie chiodi, chiave, apribottiglie con fodero pelle nera (905/DF)  
**€ 28,00 (905/D) - € 35,50 (905/DF)**



**Art.:905/E**  
**Art.:905/EF**  
Acciaio AISI 440 C finitura stone wash  
Usi: portachiavi, cacciavite, toglie chiodi, chiave, apribottiglie con fodero pelle nera (905/EF)  
**€ 28,00 (905/E) - € 35,50 (905/EF)**



**Art.:905/F**  
**Art.:905/FF**  
Acciaio AISI 440 C finitura stone wash  
Usi: portachiavi, cacciavite, toglie chiodi, chiave, apribottiglie con fodero pelle nera (905/FF)  
**€ 28,00 (905/F) - € 35,50 (905/FF)**



**Art.:STS05**  
Lama: Acciaio inox AISI 420  
Manico: Nylon  
Lunghezza totale: 125 mm  
con fodero nylon  
colori: giallo, nero, rosso, verde militare  
**€ 12,80**



**Art.:946**  
Posate: acciaio inox AISI 420  
Manico: nylonposate allungabili con inserimento a baionette  
fodero cordura con attacchi M.O.L.L.E  
**€ 54,40**



**Art.:ME992/5**  
Posate: acciaio inox AISI 420  
Manico: alluminio anodizzato camo posate con apriscatola e apribottiglie  
fodero cordura con attacchi M.O.L.L.E  
**€ 29,00**

**Open air line**



**Art.:ME992/3A ROVER**  
Camping set  
in alluminio anodizzato rosso  
Forchetta, coltello, cucchiaino  
con fodero nylon  
**€ 36,00**



**Art.:ME992/5A TRIP SET**  
Camping set  
in alluminio anodizzato rosso  
Forchetta, coltello, cucchiaino, cavatappi  
con fodero nylon  
**€ 49,00**



**Art.:ME967/6A VOYAGER**  
Camping set multiuso smontabile  
in alluminio anodizzato rosso  
Forchetta, coltello, cucchiaino, cavatappi,  
apribottiglie e apriscatole  
con fodero nylon  
**€ 46,00**

**Benchmade Line**



**Art.:BM300 SN**  
Lama: Acciaio inox 154CM (58-61HRC)  
Manico: G10 marrone  
Lunghezza aperto: 18.69 cm  
**€ 226,80**



**Art.:BM484**  
Lama: acciaio inox M390 (60-62HRC)  
Manico: G10 nero  
Lunghezza aperto: 17.86 cm  
**€ 330,80**



**Art.:BM484-1**  
Lama: Acciaio inox CPM-S90V (59-61HRC)  
Manico: Fibre di carbonio  
Lunghezza aperto: 17.86 cm  
**€ 441,00**



**Art.:BM485**  
Lama: Acciaio inox M390 (60-62HRC)  
Manico: G10 grigio  
Lunghezza aperto: 16.99 cm  
**€ 273,00**



**Art.:BM551SORG**  
Lama: acciaio inox N680 (57-59HRC)  
Manico: nylon arancione  
Lunghezza aperto: 20.50 cm  
**€ 155,40**



**Art.:BM556 S**  
Lama: acciaio inox 154CM (58-61HRC)  
Manico: nylon  
Lunghezza aperto: 17.21 cm  
**€ 142,80**



**Art.:BM556S YEL**  
Lama: acciaio inox 154CM (58-61HRC)  
Manico: nylon  
Lunghezza aperto: 17.21 cm  
**€ 142,80**



**Art.:BM581**  
Lama: acciaio inox M390 (60-62HRC)  
Manico: G10 nero con mostrina in alluminio  
Lunghezza aperto: 21.21 cm  
**€ 310,80**



**Art.:BM531**  
Lama: acciaio inox 154CM (58-61HRC)  
Manico: G10 nero e grigio  
Lunghezza aperto: 18.85 cm  
**€ 209,00**



**Art.:BM551SH20**  
Lama: acciaio inox N680 (57-59HRC)  
Manico: nylon arancione  
Lunghezza aperto: 20.50 cm  
**€ 182,70**



**Art.:BM553 SBK**  
Lama: acciaio inox N680 (57-59HRC)  
Manico: nylon nero  
Lunghezza aperto: 20.50 cm  
**€ 176,40**



**Art.:BM583BK**  
Lama: acciaio inox 154CM (58-61HRC)  
Manico: nylon  
Lunghezza aperto: 21.21 cm  
**€ 222,60**



**Art.:BM940-1**  
Lama: acciaio inox CPM-S30V (59-61HRC)  
Manico: fibre di carbonio  
Lunghezza aperto: 19.99 cm  
**€ 419,00**



**Art.: BM15009-ORG**  
Lama: acciaio inox CPM-S30V (58-60HRC)  
Manico: santoprene nero - arancione  
Lunghezza aperto: 19.43 cm  
**€ 169,10**



**Art.:BM707**  
Lama: acciaio inox 154CM (58-61HRC)  
Manico: alluminio anodizzato nero  
Lunghezza aperto: 17,15 cm  
**€ 199,50**



**Art.:BM916 SBK**  
Lama: acciaio inox N680 (57-59HRC)  
Manico: G10 nero  
Lunghezza aperto: 20.96 cm  
**€ 279,30**



**Art.:BM15060-2**  
Lama: acciaio inox CPM-S30V (58-60HRC)  
Manico: legno  
Lunghezza aperto: 19.91 cm  
**€ 261,50**



**Art.:BM5400**  
Lama: acciaio inox 154CM (58-60HRC)  
Manico: G10 nero  
Lunghezza aperto: 20.75 cm  
**€ 367,50**



**Art.:BM9CB-BLK**  
Accessori: Taglia fune con copertura di sicurezza, moschettoni, apribottiglia  
**€ 47,30**



**Art.:BM5 BLKW**  
Accessorio in acciaio inox 440C utile per tagliare velocemente in casi di emergenza  
Fodero: nylon nero  
**€ 51,50**



**Art.:BM7 BLKW**  
Accessorio in acciaio inox 440C utile per tagliare velocemente in casi di emergenza  
Fodero: nylon nero  
**€ 51,50**



**Eka caccia Line**



**Art.:0EK600100**  
SWEDE 10 WOOD HANDLE  
Manico: Legno  
Lunghezza aperto: 210 mm  
Lunghezza lama: 90 mm  
Fodero: cordura  
**€ 89,20**



**Art.:0EK600104**  
**SEGA COMBI SAW 21 NERA**  
Manico: Plastica  
Lunghezza aperto: 21"530 mm  
Lunghezza lama: 21"525 mm  
Accessori: 3 diverse lame sono integrate nel manico  
**€ 99,90**



**Art.:0EK600102**  
SWING ARANCIO  
Manico: Kraton  
Lunghezza aperto: 215 mm  
Lunghezza lama: 100 mm - 80 mm  
Fodero: cordura nera  
**€ 100,00**  
Colori disponibili: Giallo (0EK600103)  
Arancio (0EK600102)  
Nero (0EK600101)

**Eka pesca Line**



**Art.:0EK610102**  
DUO ARANCIO  
Manico: Kraton  
Lunghezza aperto: 295 mm  
Lunghezza lama: 130 mm - 90 mm  
Fodero: cordura  
**€ 103,50**  
Colori disponibili: Arancio (0EK610102)  
Nero (0EK610101)



**Art.:0EK610100**  
FISH BLADE  
Manico: Kraton  
Lunghezza aperto: 230 mm  
Lunghezza lama: 100 mm - 71 mm  
Fodero: plastica nera  
**€ 78,50**



**Art.:S12/GG**  
Lama: Acciaio inox AISI 420 - mm 120  
Manico: polipropilene  
Lunghezza totale: 225 mm  
con fodero  
**€ 23,10**

**Sub Line**



**Art.:SH9**  
Lama: Acciaio inox AISI 420 - mm 90  
Manico: polipropilene  
Lunghezza totale: 180 mm  
con fodero  
**€ 16,70**



**Art.:SMAKO**  
Lama: Acciaio inox AISI 420 - mm 110  
Manico: gommato  
Lunghezza totale: 230 mm  
con fodero  
**€ 31,10**



**Art.:SMICRORACE**  
Lama: Acciaio inox AISI 420 - mm 70  
Manico: gommato  
Lunghezza totale: 140 mm  
con fodero  
**€ 21,80**



**Art.:B91/6**  
Lama: Acciaio inox AISI 420 - mm 70  
Manico: acciaio inox  
Lunghezza aperto: 170 mm  
**€ 25,90**



**Art.:SAQUATYS**  
Lama: Acciaio inox AISI 420 - mm 120  
Manico: polipropilene - gommato  
Lunghezza totale: 240 mm  
con fodero  
**€ 45,90**



**Art.:SUB ORCA**  
Lama: Acciaio inox AISI 420 - mm 165  
Manico: polipropilene  
Lunghezza totale: 290 mm  
con fodero  
**€ 49,20**



**Art.:SPACIFIC JUNIOR**  
Lama: Acciaio inox AISI 420 - mm 100  
Manico: gommato  
Lunghezza totale: 225 mm  
con fodero  
**€ 79,00**



**Art.:B93**  
Lama: Acciaio inox AISI 420 - mm 85  
Manico: polipropilene - gommato  
Lunghezza totale: 195 mm  
**€ 32,10**



**Art.:SPACIFIC**  
Lama: Acciaio inox AISI 420 - mm 125  
Manico: polipropilene - gommato  
Lunghezza totale: 260 mm  
con fodero  
**€ 91,40**

### Opinel Line



**Art.:OP**  
Lama: acciaio al carbonio  
Manico: legno massiccio  
mm 20 € 7,90 - mm 30 € 8,10  
mm 40 € 8,30 - mm 50 € 8,60 - mm 60 € 10,50  
mm 70 € 11,00 - mm 80 € 11,30 - mm 90 € 13,10  
mm 100 € 15,50 - mm 120 € 19,70 - GIGANTE € 104,00



**Art.:OPI**  
Lama: acciaio inox  
Manico: legno massiccio  
mm 40 € 8,10  
mm 60 € 12,00  
mm 80 € 12,30  
mm 100 € 17,40



**Art.:OPF**  
Lama: acciaio inox  
Manico: legno massiccio  
mm 80 € 20,00  
mm 100 € 21,50  
mm 120 € 25,10  
mm 150 € 33,10



**Art.:OP80A**  
Lama: acciaio inox - 85 mm  
colori manico: arancione, blu,  
grigio, rosso, verde  
con fischietto  
€ 30,90



**Art.:CRM900FCAS**  
Lama: Acciaio AISI440C  
Manico: Alluminio anodizzato nero - antiscivolo  
Lunghezza totale: 230 mm - con fodero pelle  
€ 102,00



**Art.:CRM890FDTF**  
Lama: Acciaio AISI440C teflonata - mm 85  
Manico: G10  
Lunghezza totale: 265 mm - con fodero cordura tattico  
€ 122,60

### Remington Line



**Art.:CRM900CCCE**  
Lama: Acciaio AISI440C - mm 85  
Manico: Alluminio anodizzato nero - cervo  
Lunghezza aperto: 197 mm  
€ 102,00



**Art.:CRM900CCAS**  
Lama: Acciaio AISI440C - mm 85  
Manico: Alluminio anodizzato nero - antiscivolo  
Lunghezza aperto: 197 mm  
€ 81,40



**Art.:CRM870CDTF**  
Lama: Acciaio AISI440C teflonata - mm 85  
Manico: Alluminio anodizzato nero - antiscivolo  
Lunghezza aperto: 200 mm  
€ 91,70



**Art.:CRM895FCTF**  
Lama: Acciaio AISI440C teflonata  
Manico: Alluminio anodizzato nero - antiscivolo  
Lunghezza totale: 265 mm - con fodero cordura tattico  
€ 112,30



**Art.:CRM900FCUL**  
Lama: Acciaio AISI440C - mm 85  
Manico: Alluminio anodizzato nero - olivo  
Lunghezza totale: 230 mm - con fodero pelle  
€ 102,00



**Art.:CRM900FCCE**  
Lama: Acciaio AISI440C - mm 85  
Manico: Alluminio anodizzato nero - cervo  
Lunghezza totale: 230 mm - con fodero pelle  
€ 122,60

**Glock line**



**Art.:GL12161**  
Lama: liscia in acc. di carbonio  
teflonato - mm 160  
Manico: tecnopolimeri nero  
Lunghezza totale: 285 mm  
con fodero  
**€ 48,30**



**Art.:GL12161/S**  
Lama: seghettata in acc. di carbonio  
teflonato - mm 160  
Manico: tecnopolimeri nero  
Lunghezza totale: 285 mm  
con fodero  
**€ 51,50**



**Art.:GL39179/S**  
Lama: seghettata in acc. di carbonio  
Manico: tecnopolimeri marrone  
**€ 54,00**



**Art.:GL39180/S**  
Lama: seghettata in acc. di carbonio  
Manico: tecnopolimeri grigio  
**€ 54,00**



**Art.:GL39181/S**  
Lama: seghettata in acc. di carbonio  
Manico: tecnopolimeri verde  
**€ 54,00**



**Art.:GL1295**  
PALA GLOCK  
con fodero  
**€ 73,00**

**Kizlyar Line**



**Art.: 826545008 Enzo**  
Acciaio lama: D2 finitura satinata - 115 mm  
Manico: Micarta  
Lunghezza aperto: 235 mm  
Fodero: Kydex  
**€ 135,50**



**Art.: 826545015 Amigo X**  
Acciaio lama: AUS-8 finitura black titanium - 69 mm  
Manico: G10  
Lunghezza aperto: 133 mm  
Fodero: Nylon con rivestimento in G10  
**€ 80,90**



**Art.: 8265454021 Prime**  
Acciaio lama: 440C finitura black titanium - 90 mm  
Manico: G10 rosso  
Lunghezza aperto: 205 mm  
**€ 121,80**



**Art.: 826545023 Colada**  
Acciaio lama: AUS-8 finitura satinata - 100 mm  
Spessore lama: 3.75 mm  
Manico: Noce naturale  
Lunghezza aperto: 283 mm  
Fodero: Pelle  
**€ 92,40**

**Penne**



**Art. 0TWI-02 Black**  
Materiale: Alluminio 6000  
Finitura: Anodizzata  
Lunghezza: 147 mm  
Accessori: Rompivetro  
**€ 49,00**



## HARDCORE HARWARE AUSTRALIA

### Coltelli a lama fissa



**Art. 0MFK-02 GEN 2 Desert**  
Acciaio: D2 (Bohler K110) HRC 58-60  
Finitura: Teflon  
Lunghezza totale: 265 mm  
Manico: G10  
Fodero: Kydex  
Attacco: Tek-Lock  
**€ 297,00**



**Art. 0MUK-01 GEN 2 Black**  
Acciaio: D2 (Bohler K110) HRC 56-58  
Finitura: Teflon  
Lunghezza totale: 265 mm  
Manico: G10 nero  
Fodero: Kydex  
Attacco: Tek-Lock  
**€ 299,00**

Disponibile anche in G10 Desert  
(0MUK-01 GEN 2 Desert)



**Art. 0ASOT-02TAN Desert**  
Acciaio: D2 (Bohler K110/AISI) HRC 58-60  
Finitura: Teflon  
Lunghezza totale: 197.5 mm  
Manico: G10  
Fodero: Kydex  
Attacco: Tek-Lok e Molle  
**€ 234,00**

### Coltelli a lama chiudibile



**Art. 0MILF-01 RECURVE BIK**  
Acciaio: S30V HRC 59-60  
Finitura: Stone washed  
Lunghezza aperto: 210 mm  
Manico: G10 nero  
Peso: 115 gr  
Chiusura: Frame lock  
**€ 277,00**



**Art. 0MILF-02 DROP POINT BIK**  
**€ 277,00**



**Art. 0MILF-03 TANTO BIK**  
**€ 277,00**



**Art. 0MILF-04 WHARNCLIFFE BIK**  
**€ 277,00**

## FIRSTEDGE - MADE IN USA

### Coltelli a lama fissa



**Art. 0FE5050BBB**  
Acciaio inossidabile ELMAX 60-61 HRC  
Finitura lama sabbata  
Lunghezza aperto 285 mm  
Manico in G10 nero  
Fodero in KYDEX  
**€ 209,00**



**Art. 0FE11140BBB**  
Acciaio inossidabile ELMAX 60-61 HRC  
Finitura lama sabbata  
Lunghezza aperto 172 mm  
Manico in G10 nero  
Fodero in KYDEX con passante per cintura  
**€ 198,00**



**Art. 0FE4050**  
Acciaio inossidabile ELMAX 60-61 HRC  
Finitura lama nera ossidata  
Lunghezza totale 180 mm  
Fodero in KYDEX con clip da tasca  
**€ 189,00**

### Coltelli a lama chiudibile



**Art. 0FE0950BBB**  
Acciaio inossidabile ELMAX 60-61 HRC  
Finitura lama sabbata  
Lunghezza totale 212 mm  
Manico in G10 nero  
**€ 189,00**

**Art. 0FE0950BLB**  
Finitura lama nera ossidata  
**€ 189,00**



**Art. 0FE1255BBB**  
Acciaio inossidabile ELMAX 60-61 HRC  
Finitura lama sabbata  
Bordo parzialmente seghettato  
Lunghezza totale 206 mm  
Manico in G10 nero  
Clip da tasca  
**€ 198,00**

**Art. 0FE1255BLB**  
Finitura lama nera ossidata  
**€ 198,00**



**Art. 0FE1550BBB**  
Acciaio inossidabile ELMAX 60-61 HRC  
Finitura lama sabbata  
Lunghezza totale 212 mm  
Manico in G10 nero  
**€ 189,00**

**Art. 0FE1550BLB**  
Finitura lama nera ossidata  
**€ 189,00**

**New TeGi Line** by Terry Giacomello\*  
1 stella Michelin  
Ristorante Inkiostro - Parma

Lama: Acciaio Xc50 Cr Mo 15 = W1.4116  
Manici: Richite Solid Paper nero e marrone  
Mostrine: Acciaio inox 304  
Packaging: Totalmente ecocompatibile,  
progettato e realizzato artigianalmente,  
riciclando tessuti ricavati da vele dismesse.  
Le scatole sono realizzate con carta riciclata.



**2500/07PM**  
Ronchetta cm.7  
€ 39,00



**2500/07PN**  
Ronchetta cm.7  
€ 39,00



**2500/12PM**  
Bistecca cm.12  
€ 39,00



**2500/12PN**  
Bistecca cm.12  
€ 39,00



**2500/13PM**  
Disosso cm.13  
€ 84,00



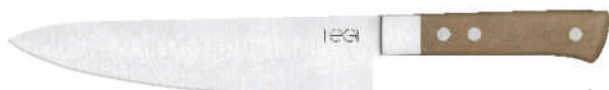
**2500/13PN**  
Disosso cm.13  
€ 84,00



**2500/17PM**  
Tegi (santoku) cm.17  
€ 89,00



**2500/17PN**  
Tegi (santoku) cm.17  
€ 89,00



**2500/19PM**  
Cucina cm.19  
€ 92,00



**2500/19PN**  
Cucina cm.19  
€ 92,00



**2500/26PM**  
Sashimi cm.26  
€ 95,00



**2500/26PN**  
Sashimi cm.26  
€ 95,00



**2500TG01-M**  
Borsa porta coltelli  
da bistecca 6 pz.  
€ 234,00

**2500TG01-N**  
Borsa porta coltelli  
da bistecca 6 pz.  
€ 234,00

**2500TG02-M**  
Borsa porta coltelli  
da chef 6 pz.  
€ 438,00

**2500TG02-N**  
Borsa porta coltelli  
da chef 6 pz.  
€ 438,00



**Cucina Line**



**Art.:2008/OL**  
GRANA  
Lama: acciaio AISI 420 HRC56 - 80 mm  
Manico: legno di olivo  
**€ 39,00**



**Art.:2020/OL**  
FORMAGGIO  
Lama: acciaio AISI 420 HRC56 - 180 mm  
Manico: legno di olivo  
**€ 36,00**



**Art.:2009/OL**  
SFILETTARE  
Lama: acciaio AISI 420 HRC56 - 140 mm  
Manico: legno di olivo  
**€ 36,00**



**Art.:2026/OL**  
PROSCIUTTO  
Lama: acciaio AISI 420 HRC56 - 260 mm  
Manico: legno di olivo  
**€ 39,00**



**Art.:2010/OL**  
SFILETTARE  
Lama: acciaio AISI 420 HRC56 - 170 mm  
Manico: legno di olivo  
**€ 36,00**



**Art.:2027/OL**  
PANE  
Lama: acciaio AISI 420 HRC56 - 220 mm  
Manico: legno di olivo  
**€ 39,00**



**Art.:2015/OL**  
SALUMI  
Lama: acciaio AISI 420 HRC56 - 150 mm  
Manico: legno di olivo  
**€ 36,00**



**Art.:2028/OL**  
ARROSTO  
Lama: acciaio AISI 420 HRC56 - 270 mm  
Manico: legno di olivo  
**€ 39,00**



**Art.:2016/OL**  
DISSOSSO  
Lama: acciaio AISI 420 HRC56 - 160 mm  
Manico: legno di olivo  
**€ 36,00**



**Art.:2029/OL**  
SANTOKU  
Lama: acciaio AISI 420 HRC56 - 190 mm  
Manico: legno di olivo  
**€ 39,00**



**Art.:2018/OL**  
CUCINA  
Lama: acciaio AISI 420 HRC56 - 180 mm  
Manico: legno di olivo  
**€ 38,00**



**Art.:2030/OL**  
NAKIRI  
Lama: acciaio AISI 420 HRC56 - 170 mm  
Manico: legno di olivo  
**€ 44,00**



### Cucina Line



**Art.:2016/POM**  
DISOSSO  
Lama: acciaio AISI 420 HRC56 - 160 mm  
Manico: P.O.M.  
**€ 36,00**



**Art.:2015/POM**  
SALUMI  
Lama: acciaio AISI 420 HRC56 - 150 mm  
Manico: P.O.M.  
**€ 36,00**



**Art.:2018/POM**  
CUCINA  
Lama: acciaio AISI 420 HRC56 - 180 mm  
Manico: P.O.M.  
**€ 38,00**



**Art.:2028/POM**  
ARROSTO  
Lama: acciaio AISI 420 HRC56 - 270 mm  
Manico: P.O.M.  
**€ 39,00**



**Art.:2026/POM**  
PROSCIUTTO  
Lama: acciaio AISI 420 HRC56 - 260 mm  
Manico: P.O.M.  
**€ 39,00**

### Stakni 4 Line



**Art.: 2133/WE**  
COLTELLO BISTECCA  
Lama: acciaio inox 4116N  
Lunghezza totale: 218 mm  
Manico: wengè  
**€ 40,00**



**Art.: 2133/OL**  
COLTELLO BISTECCA  
Lama: acciaio inox 4116N  
Lunghezza totale: 218 mm  
Manico: olivo  
**€ 40,00**



**Art.: 2133/BO**  
COLTELLO BISTECCA  
Lama: acciaio inox 4116N  
Lunghezza totale: 218 mm  
Manico: bocote  
**€ 40,00**



**Art.: 2133/PA**  
COLTELLO BISTECCA  
Lama: acciaio inox 4116N  
Lunghezza totale: 218 mm  
Manico: paosantos  
**€ 40,00**

**Art.: 2133/SET**  
Set con 4 manici diversi  
**€ 160,00**

**Linea Apollo 2**



**Art.: 2411/POM**  
COLTELLO COSTATA  
Lama: acciaio inox 4116N  
Lunghezza lama : 11 cm  
Manico: POM rivettato  
**€ 33,00**



**Art.: 2411/CA**  
COLTELLO COSTATA  
Lama: acciaio inox 4116N  
Lunghezza lama : 11 cm  
Manico: carbonio  
**€ 49,00**



**Art.: 2411/OL**  
COLTELLO COSTATA  
Lama: acciaio inox 4116N  
Lunghezza lama : 11 cm  
Manico: olivo  
**€ 39,00**



**Art.: 2411/SA**  
COLTELLO COSTATA  
Lama: acciaio inox 4116N  
Lunghezza lama : 11 cm  
Manico: paosantos  
**€ 39,00**



**Art.: 2411/BO**  
COLTELLO COSTATA  
Lama: acciaio inox 4116N  
Lunghezza lama : 11 cm  
Manico: bocote  
**€ 39,00**



**Art.: 2411/WE**  
COLTELLO COSTATA  
Lama: acciaio inox 4116N  
Lunghezza lama : 11 cm  
Manico: wengé  
**€ 39,00**

**Linea Apollo 2**



**Art.: 2410/10POM**  
**COLTELLO SPELUCCHINO**  
Lama: acciaio inox 4116N  
Lunghezza lama : 10 cm  
Manico: POM rivettato  
**€ 33,00**



**Art.: 2425/25POM**  
**COLTELLO SALATO**  
Lama: acciaio inox 4116N  
Lunghezza lama : 25 cm  
Manico: POM rivettato  
**€ 78,00**



**Art.: 2416/14POM**  
**COLTELLO DISOSSO**  
Lama: acciaio inox 4116N  
Lunghezza lama : 14 cm  
Manico: POM rivettato  
**€ 66,00**



**Art.: 2426/28POM**  
**COLTELLO PROSCIUTTO**  
Lama: acciaio inox 4116N  
Lunghezza lama : 28 cm  
Manico: POM rivettato  
**€ 84,00**



**Art.: 2420/16POM**  
**COLTELLO CUCINA**  
Lama: acciaio inox 4116N  
Lunghezza lama : 16 cm  
Manico: POM rivettato  
**€ 68,00**



**Art.: 2410/18POM**  
**COLTELLO PER SFILETTATURA**  
Lama: acciaio inox 4116N  
Lunghezza lama : 18 cm  
Manico: POM rivettato  
**€ 74,00**



**Art.: 2420/20POM**  
**COLTELLO CUCINA**  
Lama: acciaio inox 4116N  
Lunghezza lama : 20 cm  
Manico: POM rivettato  
**€ 78,00**



**Art.: 2428/20POM**  
**COLTELLO ARROSTO**  
Lama: acciaio inox 4116N  
Lunghezza lama : 20 cm  
Manico: POM rivettato  
**€ 78,00**

**Art.: 2420/25POM**  
Lunghezza lama : 25 cm **€ 84,00**

**Art.: 2428/15POM**  
Lunghezza lama : 15 cm **€ 68,00**



**Art.: 2427/23POM**  
**COLTELLO PANE**  
Lama: acciaio inox 4116N  
Lunghezza lama : 25 cm  
Manico: POM rivettato  
**€ 72,00**



**Art.: 2429/18POM**  
**COLTELLO SANTOKU**  
Lama: acciaio inox 4116N  
Lunghezza lama : 18 cm  
Manico: POM rivettato  
**€ 79,00**



**Linea Mediterraneo**



**Art.: 2207/08POM**  
**COLTELLO RONCHETTA**  
Lama: acciaio inox 4116N  
Lunghezza lama : 8 cm  
Manico: POM rivettato  
**€ 18,00**



**Art.: 2228/22POM**  
**COLTELLO ARROSTO**  
Lama: acciaio inox 4116N  
Lunghezza lama : 22 cm  
Manico: POM rivettato  
**€ 39,00**



**Art.: 2211/11POM**  
**COLTELLO BISTECCA**  
Lama: acciaio inox 4116N  
Lunghezza lama : 11 cm  
Manico: POM rivettato  
**€ 18,00**



**Art.: 2220/20POM**  
**COLTELLO CUCINA**  
Lama: acciaio inox 4116N  
Lunghezza lama : 20 cm  
Manico: POM rivettato  
**€ 39,00**



**Art.: 2227/22POM**  
**COLTELLO PANE**  
Lama: acciaio inox 4116N  
Lunghezza lama : 22 cm  
Manico: POM rivettato  
**€ 39,00**



**Art.: 2220/16POM**  
**COLTELLO CUCINA**  
Lama: acciaio inox 4116N  
Lunghezza lama : 16 cm  
Manico: POM rivettato  
**€ 38,00**



**Art.: 2216/17POM**  
**COLTELLO DISOSSO**  
Lama: acciaio inox 4116N  
Lunghezza lama : 17 cm  
Manico: POM rivettato  
**€ 38,00**



**Art.: 2210/18POM**  
**COLTELLO PER SFILETTATURA**  
Lama: acciaio inox 4116N  
Lunghezza lama : 18 cm  
Manico: POM rivettato  
**€ 38,00**



**Art.: 2229/19POM**  
**COLTELLO SANTOKU**  
Lama: acciaio inox 4116N  
Lunghezza lama : 19 cm  
Manico: POM rivettato  
**€ 39,00**



**Art.: 2226/26POM**  
**COLTELLO PROSCIUTTO**  
Lama: acciaio inox 4116N  
Lunghezza lama : 26 cm  
Manico: POM rivettato  
**€ 39,00**

**Nonis Line**



**Art.:2000NF02**

Set 5 coltelli  
Lama: acciaio inossidabile AISI 440A  
Manico: legno di olivo  
**€ 269,00**



**Art.:0BA630600**

CASTAGNE  
Lama: acciaio AISI 420 HRC 56  
Manico: legno di olivo  
**€ 9,80**



**Art.:2000NF01**

Set 2 coltelli  
Lama: acciaio inossidabile AISI 440A  
Manico: legno di olivo  
**€ 128,00**



**Art.:0BA631000**

RONCHETTA  
Lama: acciaio AISI 420 HRC 56 - 70 mm  
Manico: legno di olivo  
**€ 9,80**

**Damasco Line**



**Art.:MD02**

CUCINA  
Lama: damascata, costituita da 33 diversi strati di acciaio  
**€ 90,60**



**Art.:0BA631009**

SPELUCCHINO  
Lama: acciaio AISI 420 HRC 56 - 90 mm  
Manico: legno di olivo  
**€ 8,90**



**Art.:MD03**

CUCINA  
Lama: damascata, costituita da 33 diversi strati di acciaio  
**€ 157,20**



**Art.:0BA632221**

ARROSTO  
Lama: acciaio AISI 420 HRC 56 - 210 mm  
Manico: legno di olivo  
**€ 22,80**

**Note: disponibile anche Santoku (art. MD05) € 136,60**



**Art.:0BA633016**

**Art.:0BA633020**  
CUCINA  
Lama: acciaio AISI 420 HRC 56 - 160 - 200 mm  
Manico: legno di olivo  
**€ 19,60 (0BA633016) - € 22,00 (0BA633020)**



**Art.:0BA632211**

COLTELLO COSTATA  
lama: dentata  
manico: olivo

**Art.:0BA632212**

COLTELLO COSTATA  
lama: liscia  
manico: olivo  
**€ 9,80**



**Art.:0BA633122**

PANE  
Lama: acciaio AISI 420 HRC 56 - 220 mm  
Manico: legno di olivo  
**€ 22,00**



**Art.:0BA633413**

DISOSSO  
Lama: acciaio AISI 420 HRC 56 - 130 mm  
Manico: legno di olivo  
**€ 22,80**



**Art.:0BA633226**

PROSCIUTTO  
Lama: acciaio AISI 420 HRC 56 - 260 mm  
Manico: legno di olivo  
**€ 22,00**

### Pioppo Line



**Art.:0BA634007**

RONCHETTA

Lama: acciaio AISI 420

Manico: pioppo multistrato viola  
verde - 0BA634107

arancione - 0BA634207

blu - 0BA634307

€ 9,80



**Art.:0BA636111**

SPELUCCHINO

Lama: acciaio AISI 420

Manico: pioppo multistrato verde  
viola - 0BA636011

arancione - 0BA636211

blu - 0BA636311

€ 9,80



**Art.:0BA634311**

COLTELLO BISTECCA SEGHETTATO

Lama: acciaio AISI 420

Manico: pioppo multistrato blu  
viola - 0BA634011

verde - 0BA634111

arancione - 0BA6344211

€ 9,80



**Art.:0BA635211**

COLTELLO BISTECCA LISCIO

Lama: acciaio AISI 420

Manico: pioppo multistrato arancione  
viola - 0BA635011

verde - 0BA635111

blu - 0BA635311

€ 9,80



**Art.:0BA634020**

CUCINA

Lama: acciaio AISI 420

Manico: pioppo multistrato viola  
ARROSTO - 0BA634021

PANE - 0BA634022

PROSCIUTTO - 0BA634028

€ 22,00 (l'uno)

### Laguiole line



**Art.:GOY1500201**

SET 6 PZ. COLTELLI

Lama: acciaio Sandwik 12C27 - 100 mm  
manico: bufalo nero - forgiati

€ 548,00



**Art.:GOY10200201**

SET 6 PZ. COLTELLI

Lama: acciaio Sandwik 12C27 - 100 mm  
manico: corno biondo - forgiati

€ 548,00



**Art.:GOY0900101**

SET 6 PZ. COLTELLI

Lama: acciaio Sandwik 12C27 - 100 mm  
manico: acrilico colorato - forgiati

€ 345,00

### Moribashi Chopstick Line



Moribashi in acciaio con manico in bambù

**0SNEBM18** cm. 18 - € 114

**0SNEBM21** cm. 21 - € 124

**0SNEBM24** cm. 24 - € 134

**0SNEBM27** cm. 27 - € 148

**0SNEBM30** cm. 30 - € 159



Moribashi in acciaio

**0SNSY23** cm. 23 - € 29

**0SNSY30** cm. 30 - € 33

**0SNSY45** cm. 45 - € 69

Moribashi in acciaio  
con manico in plastica nera

**0SNSY23P** cm. 23 - € 19

**0SNSY30P** cm. 30 - € 21



**Art.:0SS001**

COLTELLO BISTECCA

Lama: acciaio inox SAN MAI 3 strati di VG5

€ 99,50

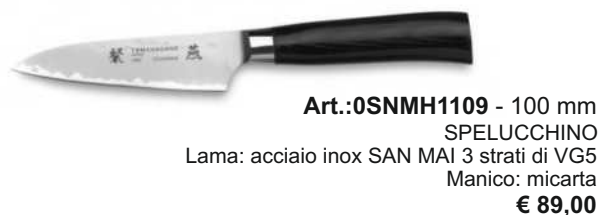
**Art.:0SS002**

SET 4 PZ. COLT. BISTECCA

€ 386,00



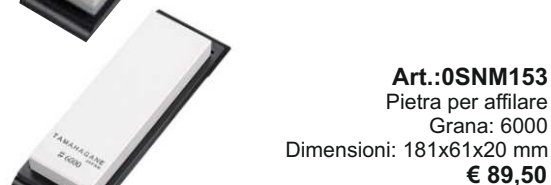
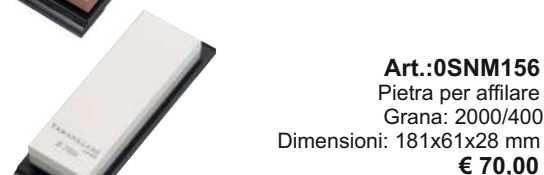
**Tsubame Line**



**Tamahagane Line**



**Tamahagane Accessori Line**



### Kyoto Line



**Art.:0SNK01105**  
COLT. CHEF 210 mm  
Lama: acciaio inox damasco 63 strati di VG5  
e SUS410  
Manico: micarta  
**€ 298,00**



**Art.:0SNK01113**  
COLT. SUJHIKI 240 mm  
Lama: acciaio inox damasco 63 strati di VG5  
e SUS410  
Manico: micarta  
**€ 298,00**



**Art.:0SNK01114**  
COLT. SANTOKU 175 mm  
Lama: acciaio inox damasco 63 strati di VG5  
e SUS410  
Manico: micarta  
**€ 276,00**



**Art.:0SNK01117**  
COLT. DEBA 170 mm  
Lama: acciaio inox damasco 63 strati di VG5  
e SUS410  
Manico: micarta  
**€ 298,00**

### Kyoto Bamboo Line



**Art.:0TKT01105**  
COLT. CHEF: 210 mm  
Lama: acciaio inox damasco 63 strati di VG5  
e SUS410  
Manico: acciaio inox 18-8 cavo  
**€ 276,00**



**Art.:0TKT01113**  
COLT. SUJHIKI 240 mm  
Lama: acciaio inox damasco 63 strati di VG5  
e SUS410  
Manico: acciaio inox 18-8 cavo  
**€ 276,00**



**Art.:0TKT01114**  
COLT. SANTOKU 175 mm  
Lama: acciaio inox damasco 63 strati di VG5  
e SUS410  
Manico: acciaio inox 18-8 cavo  
**€ 248,00**



**Art.:0TKT01117**  
COLT. DEBA: 170 mm  
Lama: acciaio inox damasco 63 strati di VG5  
e SUS410  
Manico: acciaio inox 18-8 cavo  
**€ 276,00**

**Sakura Line**



**Art.:0SNS01121**  
COLT. SFILETTO 160 mm  
Lama: Acciaio inox AUS6 - HRC58  
Manico: Micarta nera  
**€ 74,00**



**Art.:0SNS01126**  
COLT. PANE 180 mm  
Lama: Acciaio inox AUS6 - HRC58  
Manico: Micarta nera  
**€ 89,00**



**Art.:0SNS01112**  
COLT. ARROSTO 180 mm  
Lama: Acciaio inox AUS6 - HRC58  
Manico: Micarta nera  
**€ 84,00**



**Art.:0SNS01104**  
COLT. CUCINA 210 mm  
Lama: Acciaio inox AUS6 - HRC58  
Manico: Micarta nera  
**€ 92,00**



**Art.:0SNS01114**  
COLT. SANTOKU 175 mm  
Lama: Acciaio inox AUS6 - HRC58  
Manico: Micarta nera  
**€ 92,00**

**Suncraft Senzo Line**



**0OSSAN018**  
COLT. SANTOKU  
Lunghezza lama: 175 mm  
Lunghezza totale: 305 mm  
Peso: 200 g  
Lama: VG-10 acciaio damasco 35 strati - HRC 60  
Manico: Pakkawood nero con anello rosso  
**€ 160,00**



**0OSSAS021**  
COLT. SASHIMI  
Lunghezza lama: 210 mm  
Lunghezza totale: 345 mm  
Peso: 170 g  
Lama: VG-10 acciaio damasco 35 strati - HRC 60  
Manico: Pakkawood nero con anello rosso  
**€ 165,00**



**0OSNAK018**  
COLT. NAKIRI  
Lunghezza lama: 175 mm  
Lunghezza totale: 305 mm  
Peso: 215 g  
Lama: VG-10 acciaio damasco 35 strati - HRC 60  
Manico: Pakkawood nero con anello rosso  
**€ 165,00**



**0OSCUC021**  
COLT. CUCINA  
Lunghezza lama: 200 mm  
Lunghezza totale: 340 mm  
Peso: 210 g  
Lama: VG-10 acciaio damasco 35 strati - HRC 60  
Manico: Pakkawood nero con anello rosso  
**€ 180,00**



**0OSCUC024**  
COLT. CUCINA  
Lunghezza lama: 240 mm  
Lunghezza totale: 380 mm  
Peso: 240 g  
Lama: VG-10 acciaio damasco 35 strati - HRC 60  
Manico: Pakkawood nero con anello rosso  
**€ 226,00**



**0OSPET015**  
COLT. PETTY  
Lunghezza lama: 150 mm  
Lunghezza totale: 270 mm  
Peso: 90 g  
Lama: VG-10 acciaio damasco 35 strati - HRC 60  
Manico: Pakkawood nero con anello rosso  
**€ 148,00**



**Professionale Line**



**Art.:0BA631113**  
DISOSSO  
Lama: acciaio AISI 420 - 130 mm  
Manico: santoprene  
**€ 18,00**



**Art.:0BA631222**  
PROFESSIONALE  
Lama: acciaio AISI 420 - 220 mm  
Manico: santoprene  
**€ 28,00**



**Art.:0BA631116**  
CUCINA  
Lama: acciaio AISI 420 - 160 mm  
Manico: santoprene  
**€ 14,00**



**Art.:0BA631125**  
PANE  
Lama: acciaio AISI 420 - 260 mm  
Manico: santoprene  
**€ 22,00**



**Art.:0BA631216**  
PROFESSIONALE  
Lama: acciaio AISI 420 - 160 mm  
Manico: santoprene  
**€ 21,00**



**Art.:0BA631126**  
PROSCIUTTO  
Lama: acciaio AISI 420 - 260 mm  
Manico: santoprene  
**€ 21,00**



**Art.:0BA631118**  
CUCINA  
Lama: acciaio AISI 420 - 180 mm  
Manico: santoprene  
**€ 19,50**



**Art.:0BA641118**  
SANTOKU  
Lama: acciaio AISI 420 - 180 mm  
Manico: santoprene  
**€ 20,00**



**Art.:0BA631220**  
PROFESSIONALE  
Lama: acciaio AISI 420 - 200 mm  
Manico: santoprene  
**€ 24,00**

**Steak Line**



**Art.:0BA631121**  
ARROSTO  
Lama: acciaio AISI 420 - 210 mm  
Manico: santoprene  
**€ 18,00**



**Art.:0BA631214**  
**Art.:0BA631213**  
**Art.:0BA631211**  
BISTECCA  
Lama: acciaio AISI 420 - 110 mm  
Manico: santoprene  
**€ 5,00 (l'uno)**

**Classic Line**



**Art.:0AU631008**  
RONCHETTA - 90 mm  
Lama: acciaio AISI 420  
Manico: resina lucidata  
**€ 26,00**



**Art.:0AU631010**  
SPELUCCHINO - 100 mm  
Lama: acciaio AISI 420  
Manico: resina lucidata  
**€ 26,00**



**Art.:0AU631012**  
BISTECCA DENTATO - 120 mm  
Lama: dentata in acciaio AISI 420  
Manico: resina lucidata  
**€ 19,50**



**Art.:0AU631112**  
BISTECCA LISCIO - 120 mm  
Lama: liscia in acciaio AISI 420  
Manico: resina lucidata  
**€ 19,50**



**Art.:0AU631014**  
DISOSSO - 140 mm  
Lama: acciaio AISI 420  
Manico: resina lucidata  
**€ 36,00**



**Art.:2490/20POM**  
ACCIAINO - mm 20  
Lama: acciaio AISI 420  
Manico: resina lucidata  
**€ 54,00**



**Art.:2480/21POM**  
FORCHETTONE - 180 mm  
Lama: acciaio AISI 420  
Manico: resina lucidata  
**€ 54,00**



**Art.:2000SS01**  
SET 5 PEZZI  
Lama: acciaio AISI 420  
Manico: resina lucidata  
**€ 264,00**



**Art.:0AU631015**  
SFILETTO - 160 mm  
Lama: acciaio AISI 420  
Manico: resina lucidata  
**€ 44,00**



**Art.:0AU631018**  
SANTOKU - 180 mm  
Lama: acciaio AISI 420  
Manico: resina lucidata  
**€ 66,00**



**Art.:0AU631024**  
ARROSTO - 180 mm  
Lama: acciaio AISI 420  
Manico: resina lucidata  
**€ 48,00**



**Art.:0AU631017**  
**Art.:0AU631020**  
**Art.:0AU631025**  
**Art.:0AU631030**  
170 mm - 200 mm - 250 mm - 300 mm  
Lama: acciaio AISI 420  
Manico: resina lucidata  
**€ 48,00 (0AU631017) - € 66,00 (0AU631020)**  
**€ 93,50 (0AU631025) - € 98,00 (0AU631030)**



**Art.:0AU631021**  
PANE - 240 mm  
Lama: acciaio AISI 420  
Manico: resina lucidata  
**€ 48,00**



**Art.:0AU631026**  
PROSCIUTTO - 260 mm  
Lama: acciaio AISI 420  
Manico: resina lucidata  
**€ 48,00**

**Briom line**



**Art.:0AU632011**  
BISTECCA - 110 mm  
Lama: acciaio AISI 420  
Manico: P.O.M.  
**€ 7,20**



**Art.:0AU632012**  
SPELUCCHINO - 110 mm  
Lama: acciaio AISI 420  
Manico: P.O.M.  
**€ 9,30**



**Art.:0AU632016**  
DISOSSO - 160 mm  
Lama: acciaio AISI 420  
Manico: P.O.M.  
**€ 18,50**



**Art.:0AU632017**  
ARROSTO - 210 mm  
Lama: acciaio AISI 420  
Manico: P.O.M.  
**€ 18,50**



**Art.:0AU632020**  
CUCINA - 200 mm  
Lama: acciaio AISI 420  
Manico: P.O.M.  
**€ 18,50**



**Art.:0AU632021**  
PANE - 200 mm  
Lama: acciaio AISI 420  
Manico: P.O.M.  
**€ 18,50**



**Art.:0AU632024**  
PROSCIUTTO - 240 mm  
Lama: acciaio AISI 420  
Manico: P.O.M.  
**€ 19,60**



**Art.:0AU632055**  
FORCHETTONE - 160 mm  
Lama: acciaio AISI 420  
Manico: P.O.M.  
**€ 19,60**

**Gourmet line**



**Art.:2032/OL**  
SET PIC-NIC  
manico: olivo  
con fodero in pelle  
**€ 66,00**



**Art.:2031/OL**  
COLTELLI BISTECCA SET 4 PZ  
Lama: acciaio AISI 420 HRC56  
Manico: olivo  
**€ 88,00**



**Art.:2051/OL**  
FORCHETTE SET 4 PZ  
Manico: olivo  
**€ 88,00**



**Art.:2052/OL**  
CUCCHIAI SET 4 PZ  
Manico: olivo  
**€ 88,00**



**Art.:2053/OL**  
SET 3 PZ COLTELLO,  
FORCHETTA E CUCCHIAIO  
Manico: olivo  
**€ 68,00**



**Ceramica line**



**Art.:MI1**  
CUCINA  
lama: ceramica - 140 mm  
€ 51,90



**Art.:MI2**  
CUCINA  
lama: ceramica - 120 mm  
€ 41,10



**Art.:MI4**  
CUCINA  
lama: ceramica - 90 mm  
€ 30,20



**Art.:MI5**  
SET 4 PZ.  
lama: ceramica  
€ 51,90



**Art.:MI6**  
SET 2 PZ.  
lama: ceramica  
€ 62,70



**Art.:MI7/B**  
**Art.:MI7/G**  
SET 3 PZ BLU O GIALLO.  
lama: ceramica  
€ 73,50



**Art.:MI10**  
SANTOKU  
lama: ceramica - 125 mm  
€ 51,90

**Sommelier line**



**Art.:2000SC01**  
**Art.:2000SC02**  
SPADINO CHAMPAGNE  
Lama: Acciaio inox 420  
Lunghezza totale: 26 cm  
Manico: olivo, violetto  
con fodero in pelle  
€ 48,00



**Art.:2000SC11**  
**Art.:2000SC12**  
SCIABOLA CHAMPAGNE  
Lama: acciaio inox 420  
Lunghezza totale: 47 cm  
Manico: legno di olivo, bubinga  
sostegno in legno fornito  
€ 99,90



**Art.:2000SC14**  
SCIABOLA CHAMPAGNE  
Lama: acciaio inox 420  
Lunghezza totale: 51 cm  
Manico: Paosantos  
€ 149,00

**Ristorazione line**



**Art.:2000MP01**  
MORSA PER PROSCIUTTO  
base: legno  
€ 148,00



**Art.:2000MP02**  
MORSA PER PROSCIUTTO  
base: marmo  
€ 199,00

### Cavatappi line



**Art.:5000**  
Cavatappi in acciaio inox  
lunghezza chiuso: 120 mm  
**€ 34,00**



**Art.:CCOPERA**  
Cavatappi in acciaio inox  
con inserti in legno  
lunghezza chiuso: 120 mm  
**€ 29,00**



**Art.:CCKING**  
Cavatappi in ottone  
**Art.:CCKING/N**  
Cavatappi in ottone nichelato  
lunghezza totale: 160 mm  
**€ 179,00 (CCKING) - € 189,00 (CCKING/N)**



**Art.:CCBELLAGIO**  
Cavatappi in alluminio anodizzato  
rosso, arancione, blu, argento  
lunghezza totale: 160 mm  
**€ 135,80**



**Art. CCG39CR**  
Cavatappi a leva  
ottone cromato  
**€ 99,90**

**Art. CCG39**  
Cavatappi a leva  
ottone lucido  
**€ 94,00**

### Levatappi doppia leva line



**Art.:640010152**  
**Struttura:** Acciaio con legno di olivo  
**€ 67,10**



**Art.:640010153**  
**Struttura:** Acciaio con legno di noce  
**€ 67,10**



**Art.:640010154**  
**Struttura:** Acciaio con legno di ebano  
**€ 67,10**



**Art.:640010155**  
**Struttura:** Acciaio con legno di bufalo  
**€ 85,50**

### Regalo line



**Art.:2000CO01**  
SET 2 COLT. BISTECCA - ALICE  
lama: acciaio inox - 80 mm  
manico: micarta  
**€ 66,00**



**Art.:2000CO03**  
SET 2 COLT. BISTECCA - BASSOTTO  
lama: acciaio inox - 90 mm  
manico: micarta  
**€ 66,00**



**Art.:2000CF01**  
SET FORCHETTONE E COLTELLO - ALICE  
lama: acciaio inox - 130 mm  
manico: micarta  
**€ 199,90**



**Art.:2000CF02**  
SET FORCHETTONE E COLTELLO - BASSOTTO  
lama: acciaio inox - 130 mm  
manico: micarta  
**€ 199,90**



**Art.:2000SN01**  
SCHIACCIANOCI E STAPPA CHAMPAGNE - PIRANA  
acciaio inox - 200 mm  
manico: micarta  
**€ 149,90**



**Art.:2000SN02**  
SCHIACCIANOCI E STAPPA CHAMPAGNE - HALLEY  
acciaio inox - 200 mm  
manico: micarta  
**€ 149,90**



**Art.:2000CT02**  
CAVATAPPI - TALPA  
acciaio inox - 160 mm  
manico: micarta  
**€ 46,00**



**Art.:2000CT03**  
CAVATAPPI - SILVESTRO  
acciaio inox - 155 mm  
manico: micarta  
**€ 88,00**



**Art.:2000TP01**  
TAPPO CHAMPAGNE - FIRMAMENTO  
acciaio inox - 110 mm  
manico: micarta  
**€ 94,00**



**Art.:2000TP02**  
TAPPO CHAMPAGNE - FIORENTINO  
acciaio inox - 110 mm  
manico: micarta  
**€ 76,00**

**Barbecue line**



**Art.:2040/N**  
SET 3 PEZZI  
montasio, salumi, pane  
con espo pelle nera  
**€ 153,50**



**Art.:2000TB03**  
TRIS BARBECUE  
inserti: palissandro  
**€ 104,00**

**Art.:2000TB13**  
CON FODERO PELLE  
**€ 164,00**



**Art.:2000TB06**  
PINZA BARBECUE  
inserti: palissandro  
**€ 39,90**

**Packaging line**



**FPCC**  
Borsa cuoco porta coltelli  
in poliester  
**€ 79,00**

**FPCP**  
Borsa cuoco porta coltelli  
in similpelle  
**€ 144,00**

**Affilatoio line**



**Art.:856540001**  
Affilatoio in diamante - 20 cm  
**€ 12,60**

**Art.:0CO640200**  
Affilatoio ovale - 27.50 cm  
**€ 45,90**

**Art.:0CO640302**  
Affilatoio professionale - 30 cm  
**€ 37,00**

**Ceppi line**



**Art.:B98055**  
CEPPO «CLASSIC» IN BAMBU'  
con magnete  
**€ 32,00**



**Art.:B98105**  
CEPPO IN LEGNO DI ALBERO GOMMA  
**€ 32,00**



**Art.:2088/CLA**  
Piano-cassettiera porta coltelli  
in legno di faggio - 30x47 cm  
**€ 333,00**



**Art.:2088/MED**  
Piano-cassettiera porta coltelli  
in legno di faggio - 30x47 cm  
**€ 244,00**



**Ceppi**



**Art. 2082/AP2**  
Linea Apollo2



**Prezzo: 499,00 €**

**Art. 2082/CLA**  
Linea Classic



**Prezzo: 364,00 €**

**Art. 2082/MED**  
Linea Mediterraneo



**Prezzo: 299,00 €**

**Art. 2082/MON OLIVO**  
Linea Montasio



**Prezzo: 299,00 €**

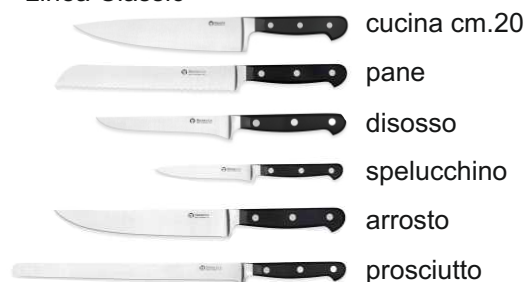


**Art. 2083/AP2**  
Linea Apollo2



**Prezzo: 499,00 €**

**Art. 2083/CLA**  
Linea Classic



**Prezzo: 364,00 €**

**Art. 2083/MED**  
Linea Mediterraneo



**Prezzo: 299,00 €**

**Art. 2083/MON OLIVO**  
Linea Montasio



**Prezzo: 299,00 €**

**Ceppi**



**Art. 2084/AP2**

Linea Apollo2



**Prezzo: 425,00 €**

**Art. 2084/MED**

Linea Mediterraneo



**Prezzo: 270,00 €**

**Art. 2084/CLA**

Linea Classic



**Prezzo: 316,00 €**

**Art. 2086/MED**

Linea Mediterraneo



**Prezzo: 435,00 €**

**Art. 2084/MON OLIVO**

Linea Montasio



**Prezzo: 268,00 €**

**Art. 2085/CLA**

Linea Classic



**Prezzo: 244,00 €**

**Art. 2085/MED**

Linea Mediterraneo



**Prezzo: 193,00 €**



**Ceppi**

**Art. 2087/CLA**  
Linea Classic



**Prezzo: 238,00 €**

**Art. 2087/MED**  
Linea Mediterraneo



**Prezzo: 198,00 €**



**Art. 2090/AP2**

Ceppo Apollo 2 con tagliere in corean con:



**Prezzo: 648,00 €**

**Art. 2095/AP2 BOCOTE**  
Ceppo interno scatola con:



**Prezzo: 290.00 €**

**Art. 2095/AP2 PAOSANTOS**  
Ceppo interno scatola con:



**Prezzo: 290.00 €**

**Art. 2095/AP2 CARBONIO**  
Ceppo interno scatola con:



**Prezzo: 350.00 €**

**Art. 2095/AP2 WENGE**  
Ceppo interno scatola con:



**Prezzo: 290.00 €**

**Art. 2095/AP2 OLIVO**  
Ceppo interno scatola con:



**Prezzo: 290.00 €**

**Art. 2095/CLA**  
Ceppo interno scatola con:



**Prezzo: 169,00 €**

**Art. 2095/AP2 POM**  
Ceppo interno scatola con:



**Prezzo: 255,00 €**





**Accessori line**



**Art.:P300/OL**  
TAGLIATUTTO - 75 mm  
€ 4,40



**Art.:DL2011**  
TAGLIA POMODORO - 120 mm  
€ 4,40



**Art.:160/SB**  
SPALMINO - 80 mm  
€ 29,00



**Art.:TT1**  
**Art.:TT1/S**  
TAGLIATARTUFI  
lama liscia, lama dentata  
€ 19,80



**Art.:TT3**  
**Art.:TT3/S**  
TAGLIATARTUFI  
lama liscia, lama dentata  
€ 36,80



**Art.:AN101**  
**Art.:AN102**  
Manico: legno (AN101), POM (AN102)  
Misure: 14/20/22 cm  
€ 13,20 (AN/14)  
€ 17,10 (AN/20)  
€ 18,40 (AN/22)



**Art.:AN103**  
**Art.:AN104**  
Manico: legno (AN103), POM (AN104)  
Misure: doppia lama 14/18 cm  
€ 19,50 (AN103/14)  
€ 26,60 (AN103/18)  
€ 19,50 (AN104/14)  
€ 27,10 (AN104/18)



**DL2001**  
Pelapatate inox  
€ 2,80

**DL2003**  
Pelapatate alluminio  
€ 2,80

**DL2002/B**  
Alluminio blu  
€ 5,30

**DL2002/R**  
Alluminio rosso  
€ 5,30

**DL2002/V**  
Alluminio verde  
€ 5,30



**Art.:0VA518P02A**  
SPATOLA DA CUOCO  
Lama: inox  
Manico: POM  
€ 17,90



**Art.:0VA512P02A**  
SPATOLA DA CUOCO  
Lama: inox  
Manico: POM  
€ 21,50



**Art.:0VA520R02A22**  
SPATOLA DA CUOCO  
Lama: inox  
Manico: POM  
€ 16,00



**Art.:0VA520R02A30**  
SPATOLA DA CUOCO  
Lama: inox  
Manico: POM  
€ 18,90



**Art.:0SI663000**  
FORBICE DA CUCINA  
SMONTABILE  
€ 52,90



**Art.:0SI664000**  
TRINCIAPOLLO PROFESSIONALE  
RETTO SATINATO  
€ 44,00



**Art.:0SI664100**  
TRINCIAPOLLO PROFESSIONALE  
SMONTABILE  
€ 68,00



**Art.:0SI646001**  
ROMPINOCI ROBUSTO  
IN ACCIAIO INOX SATINATO  
€ 24,90

**Accessori da cucina line**



**Art.:P110**  
PINZA ARAGOSTA INOX  
€ 36,00



**Art.:P118**  
TRINCIAPOLLI INOX  
€ 34,00



**Art.:P120**  
FORBICE SMONTABILE INOX  
€ 14,00



**Art.:P121**  
FORBICE VERNICIATA INOX  
€ 22,00



**Art.:P122**  
FORBICE INOX LUCIDATA  
€ 32,00



**Art.:P123**  
FORBICE DA PESCE INOX  
€ 28,00



**Art.:P200/14**  
FORBICE TAGLIATUTTO NICHELATA  
€ 19,50



**Art.:P200/G23**  
TRINCIAPOLLI NICHELATO  
€ 23,00

**Forbici line**



**Art.:P124/5**  
**Art.:P124/7**  
FORBICE DA LAVORO  
CON INSERTO IN GOMMA  
lama in acciaio inox 5" - 7"  
€ 10,50 (P124/5) - € 14,80 (P124/7)



**Art.:P125/8**  
**Art.:P125/9**  
FORBICE SARTINA  
lama in acciaio inox 8" - 9"  
€ 17,00 (P125/8) - € 19,80 (P125/9)



**Art.:P2102**  
FORBICE DA SARTA  
lama in acciaio inox  
manico sabbato antiscivolo  
€ 20,50



**Art.:P135**  
FORBICE DA PARRUCCHIERA  
lama in acciaio inox 6"  
€ 12,00



**Art.:P226**  
FORBICE DA LAVORO  
lama in acciaio inox 6"  
€ 10,60



**Art.:P237**  
FORBICE MULTIUSO  
lama in acciaio inox 7"  
€ 10,90



**Art.:P201/50N**  
**Art.:P201/60N**  
**Art.:P201/70N**  
lama in acciaio nichelato  
€ 13,50 (P201/50N)  
€ 14,40 (P201/60N) - € 14,90 (P201/70N)

I modelli P201/50,60 e 70 sono disponibili con la lama in acciaio inox  
€ 18,00 (P201/50) - € 20,50 (P201/60) - € 24,00 (P201/70)

**Manicure line**



**Art.:P1490**  
Busta da tasca in pelle  
con set manicure 3 pezzi  
€ 21,60



**Art.:P1491**  
Cofanetto in pelle con  
set manicure 5 pezzi  
€ 40,20



**Art.:P1492**  
Cofanetto in pelle con  
set manicure 5 pezzi  
€ 37,60



**Art.:P1493**  
Cofanetto in pelle con  
set manicure 7 pezzi  
€ 51,40



**Art.:P1333**  
FORBICE PARRUCCHIERA  
140 mm  
€ 25,30



**Art.:P1330**  
FORBICE PARRUCCHIERA  
152 mm  
€ 29,40



**Art.:P1331**  
FORBICE PER SFOLTIRE  
165 mm  
€ 28,20

**Estetica line**



**Art.:PO280**  
PINZETTA SATINATA  
€ 10,10



**Art.:PO285**  
PINZETTA COLORATA OBLIQUA  
€ 5,40

**Tronchesi line**



**Art.:P1402**  
**Art.:P1403**  
TRONCHESE PELLE  
inox - 10 cm - taglio 5  
inox - 10 cm - taglio 7  
€ 16,00 (P1402) - € 11,40 (P1403)



**Art.:P1404**  
**Art.:P1405**  
**Art.:P1406**  
TRONCHESE UNGHIE  
inox - 10/12/13 cm  
€ 15,30 (P1404)  
€ 17,40 (P1405) - € 18,40 (P1406)



**Art.:P1410**  
TRONCHESE UNGHIE  
MOLLA BOVOLO  
inox - 14 cm  
€ 20,10



**Art.:P1407**  
**Art.:P1408**  
TRONCHESE UNGHIE  
INCARNITE  
inox - 11/13 cm  
€ 16,40 (P1407)  
€ 18,50 (P1408)



**Art.:P1409**  
TRONCHESE TAGLIO  
IN TESTA  
inox - 14 cm  
€ 33,20



**Estetica line**



**Art.:P1335**  
FORBICE BAFFI - 35 mm  
€ 15,80



**Art.:P1393**  
FORBICE PELLE  
inox - 35 mm  
€ 15,00



**Art.:P1399**  
FORBICE UNGHIE  
inox mod.lancia - 40 mm  
€ 15,00

**Art.:P1398**  
FORBICE UNGHIE  
nichel mod.lancia - 40 mm  
€ 10,10



**Art.:P1394**  
FORBICE PELLE  
inox colorata - 40 mm  
€ 10,10



**Art.:P1389**  
FORBICE UNGHIE  
inox mod.gambo rana - 40 mm  
€ 15,00



**Art.:P1395**  
FORBICE UNGHIE  
nichel - 35 mm  
€ 10,10



**Art.:P1370**  
FORBICE UNGHIE  
inox lama corta - 17 mm  
€ 20,20



**Art.:P1396**  
FORBICE UNGHIE  
inox - 35 mm  
€ 12,80



**Art.:P1371**  
FORBICE UNGHIE  
inox lama corta - 17 mm  
€ 12,20



**Art.:P1397**  
FORBICE UNGHIE  
inox colorata - 35 mm  
€ 10,10



**Art.:P1360**  
FORBICE PELLE  
inox - 18 mm  
€ 15,00



**Art.:P1400**  
FORBICE BABY  
inox sabbiata - 35 mm  
€ 15,00



**Art.:P1390**  
FORBICE UNGHIE  
nichel mod.gambo rana - 35 mm  
€ 10,10



**Art.:P1401**  
FORBICE PER PELI NASO  
inox sabbiata - 40 mm  
€ 16,90



**Art.:P1391**  
FORBICE UNGHIE  
nichel mod.gambo rana - 40 mm  
€ 10,10



**Art.:PO101**  
SGORBIE  
Misure: 1-2-3-4-5-6-7-8-9-10  
€ 10,10



**Art.:P1392**  
FORBICE PELLE  
nichel - 35 mm  
€ 10,10



**Art.:PO112**  
ATTREZZI PER MANICURE  
€ 6,90

**Cesoie line**



**Art.:ST813**  
FORBICE GIARDINAGGIO  
€ 14,90



**Art.:ST910**  
FORBICE POTATURA VIGNA  
€ 34,60



**Art.:ST855**  
FORBICE GIARDINAGGIO  
€ 15,00



**Art.:ST914**  
FORBICE POTATURA VIGNA  
€ 43,70



**Art.:ST890**  
FORBICE GIARDINAGGIO  
€ 12,20



**Art.:ST920**  
FORBICE POTATURA VIGNA  
€ 34,60



**Art.:P200/R**  
FORBICE DA VIGNA FORGIATA PROFESSIONALE  
Misure: 19-21-23 cm  
€ 17,40 (P200/R19) - € 19,60 (P200/R21) - € 20,60 (P200/R23)

**Innesti line**



**Art.:3003**  
Lama: acciaio al carbonio C70 - 70 mm  
Lunghezza aperto: 170 mm  
Manico: palissandro  
€ 11,00



**Art.:P124**  
FORBICE GIARDINAGGIO  
acciaio al carbonio  
Misure: 27-29-32-34 cm  
€ 9,50 (P124/27) - € 10,40 (P124/29)  
€ 10,90 (P124/32) - € 11,70 (P124/34)



**Art.:3004**  
Lama: acciaio al carbonio C70 - 70 mm  
Lunghezza aperto: 170 mm  
Manico: olivo  
€ 25,90



**Art.:ST164**  
SEGHETTO GIARDINAGGIO  
cm 20  
€ 24,00



**Art.:3005**  
Lama: acciaio al carbonio C70 - 70 mm  
Lunghezza aperto: 170 mm  
Manico: plastica colorata (rosso, nero, verde)  
€ 13,50



**Art.:ST950**  
FORBICE POTATURA VIGNA  
€ 60,40



**Art.:3006**  
Lama: acciaio al carbonio C70 - 70 mm  
Lunghezza aperto: 170 mm  
Manico: plastica con pioletto in ottone  
€ 29,90

## **COLTELLERIE MASERIN SNC**

Via dei Fabbri, 19  
33085 Maniago (PN) Italia  
Tel. +39 0427 71335  
Fax. +39 0427 700690  
[info@maserin.com](mailto:info@maserin.com)  
[www.maserin.com](http://www.maserin.com)